



КЕЛЬТСКИЕ МОТИВЫ

ВЫШИВКА

Сегодня кельтская культура популярна как никогда. Голливудские блокбастеры и книги в стиле «фэнтези» рассказывают истории о мудрых волшебниках, благородных героях и прекрасных воительницах, которые раз за разом эффектно спасают мир от злодеев и чудовищных монстров. И мало кто знает, что корнями своими эти легенды уходят именно в культуру кельтов – народа, населявшего в начале нашей эры значительную часть Европы. Перенесите этот сказочный мир в интерьер вашего дома. На подушке, вышитой традиционными узорами, вам наверняка приснится вещий сон, а украшенный таким образом кошелек обязательно принесет несметное богатство!



- Более 40 оригинальных мотивов
- Пошаговое описание и красочные иллюстрации
- Идеи оформления интерьера



ИЗДАТЕЛЬСТВО
НИОЛА-ПРЕСС

ISBN 978-5-366-00314-8



9 785366 003148

практическое руководство



Новые
идеи!

Кэрол Филипсон

КЕЛЬТСКИЕ МОТИВЫ

ВЫШИВКА



Содержание

- 4 МАЛЕНЬКИЙ СЕКРЕТ
шкатулки и пресс-папье
- 6 МЯГКОЕ ПРИКОСНОВЕНИЕ
полотенца
- 8 СЛАДКАЯ НЕГА
подушки
- 10 МИНУТЫ РАЗДУМЬЯ
аксессуары для кресла-качалки
- 13 НЕСМЕТНЫЕ БОГАТСТВА
кошелек
- 14 ГОРНАЯ ЛАВАНДА
саше
- 16 ПОКРОВ ТАЙНЫ
коврик
- 20 СИМВОЛ ВЛАСТИ
панно
- 22 В КРУГУ ДРУЗЕЙ
комплект для чаепития
- 25 ДЕЛОВАЯ АТМОСФЕРА
канцелярский набор
- 28 ДОЛГОЖДАННЫЙ ОТДЫХ
скамеечка для ног
- 30 ДОБРО ПОЖАЛОВАТЬ
аксессуары для двери

Дорогие читатели!

PDF by LdGray

Многогранная культура древних кельтов предоставляет возможность декорировать самые разные предметы современного быта узорами в традиционном стиле. Образцами для моделей, представленных в данной книге, послужили великолепно украшенные ювелирные изделия, керамическая и бронзовая посуда, оружие, а также орнаменты, высеченные на камне.

Определение цветовой гаммы вышивки – ваш собственный выбор, поэтому не бойтесь изменять ее в соответствии с убранством дома. Если вы любите экспериментировать, не забудьте самым тщательным образом рассчитать параметры будущего изделия. Ведь что может быть хуже ситуации, когда для наполовину готового рисунка не остается места на ткани просто потому, что вы забыли сопоставить размеры!

В книге собраны около 40 кельтских узоров. Для их выполнения можно использовать мулине, ковровую шерсть или другие материалы на ваше усмотрение. Выбор основы также широк: канва, ткань полотняного переплетения (например, лен) и т. д. Все мотивы вышиты крестиком или косым гобеленовым швом.

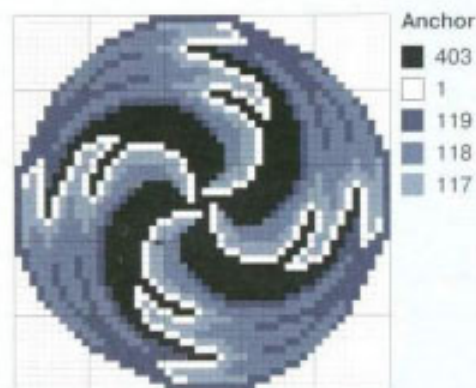
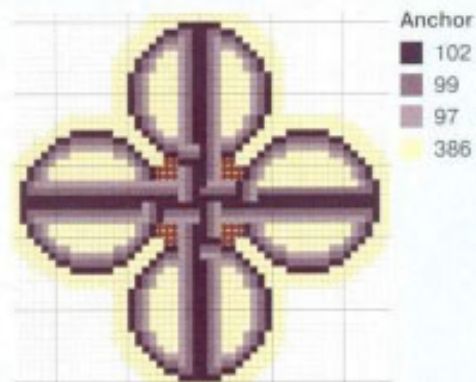
Мы надеемся, что работа над этими оригинальными моделями доставит вам удовольствие. Не исключено, что вам захочется больше узнать о людях, которые жили более 1200 лет назад, и их культуре, являющейся частью мирового исторического наследия.



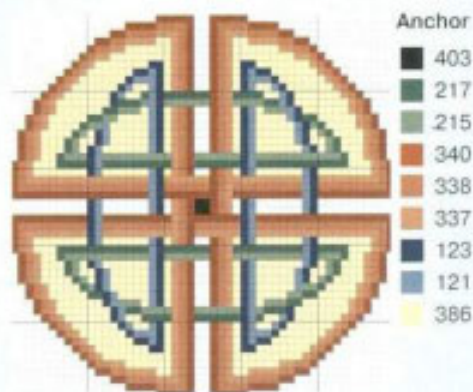
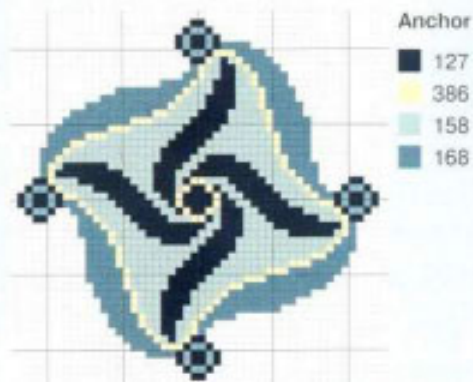
Маленький секрет

Шкатулки и пресс-папье

1. Вышейте на канве предлагаемые мотивы крестиком в 2 нити мулине. Можете украсить изделия бисером и металлизированной нитью соответствующих цветов.



2. Декорируйте вышивкой пресс-папье и крышки шкатулок.



Вам потребуется

- Канва Аида № 18 – 10 x 10 см (4 детали)
- Мулине Anchor (см. схему цветов) или на ваш выбор – по 2 мотка каждого цвета на изделие

- Бисер
- Металлизированная нить
- 2 шкатулки из дерева или пластика
- Вазочка из хрусталя
- Пресс-папье из стекла
- Швейные принадлежности

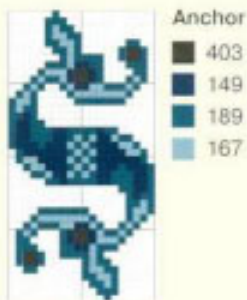
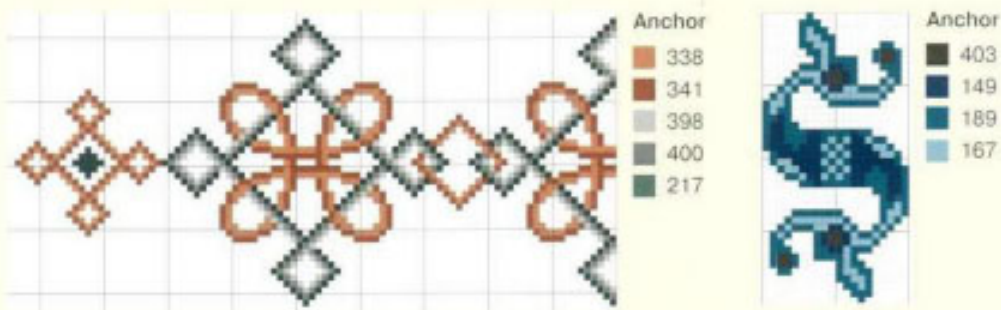


Мягкое прикосновение

Полотенца

1. Вышейте на канве предлагаемые мотивы крестиком в 2 нити мулине.

2. Пришейте бордюры к краям полотенец.



Anchor

- 403
- 894
- 1086
- 779
- 1027



Вам потребуется

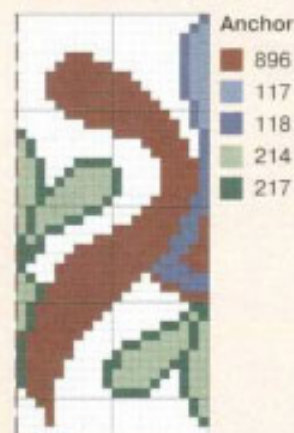
- Канва Аида № 14: ширина 7,5 см, длина в зависимости от размера полотенца
- Махровые полотенца

- Мулине Anchor (см. схему цветов) или на ваш выбор – по 2 мотка каждого цвета на изделие
- Швейные принадлежности

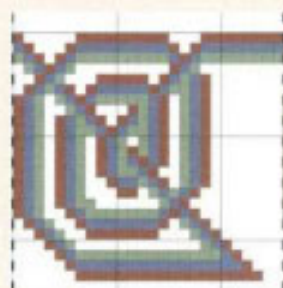
Сладкая нега

Подушки

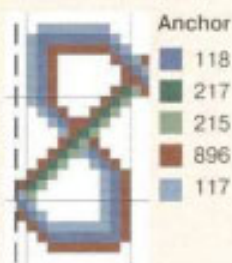
1. Вышейте на ткани полотняного переплетения предлагаемые мотивы крестиком в 2 нити мулине.



Anchor
896
117
118
214
217



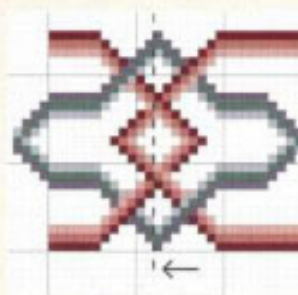
Anchor
118
215
896



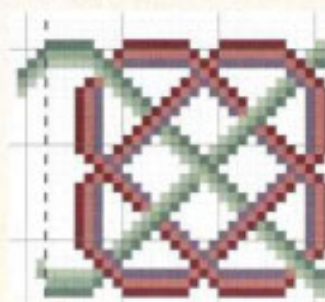
Anchor
118
217
215
896
117



Anchor
111
878
70
68
66
215



Anchor
111
878
108
70
68
66



Anchor
403
111
878
70
68
215
214

2. Пришейте вышитые детали к чехлам подушек-валиков синего и красного цветов.



Вам потребуется

- Ткань полотняного переплетения белого цвета – в зависимости от размера чехла
- Мулине Anchor (см. схему цветов) или на ваш выбор – по 2 мотка каждого цвета на мотив

- Чехлы для подушек-валиков синего и красного цветов
- Швейные принадлежности

Минуты раздумья

Аксессуары для кресла-качалки

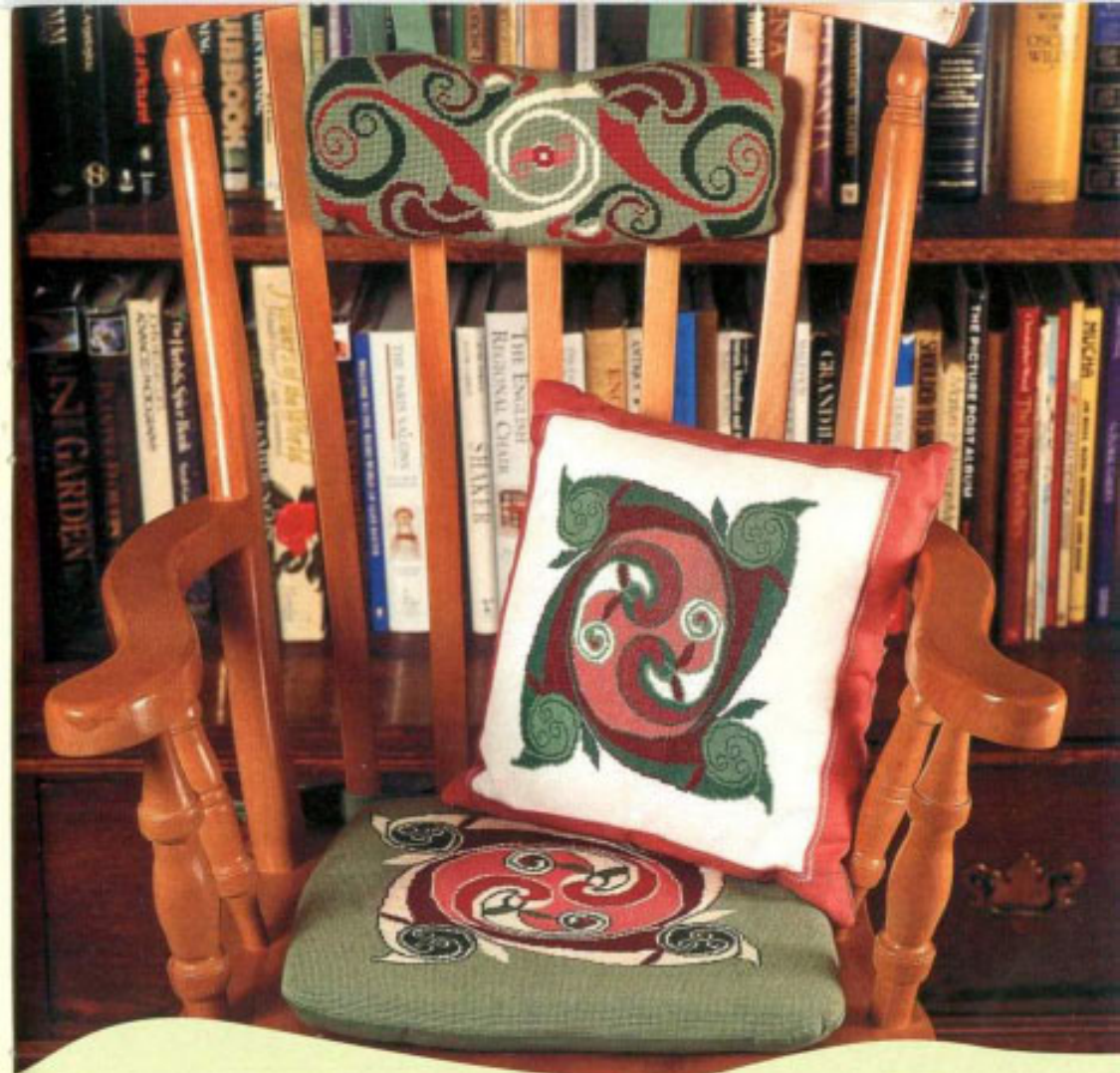
1. Для спинки вышите на канве предлагаемый мотив косым гобеленовым швом. Сшейте четыре завязки, разрезав каждую длинную полосу ткани фисташкового

цвета пополам и стачав детали по длине. Сшейте чехол, поместив между вышивкой и прямоугольным куском ткани фисташкового цвета наполнитель из полиэстра. Завязки прикрепите в процессе стачивания



Anchor

■ 9074	■ 8398
■ 9080	■ 8000
■ 8400	
■ 8404	



Вам потребуется

- Канва Аида № 10 – 20 x 40 см для спинки
- Канва Аида № 12 – размер согласно площади сиденья
- Ткань полотняного переплетения белого цвета – 32 x 32 см
- Ковровая шерсть Anchor (см. схему цветов) или на ваш выбор: № 9074 – 6 мотков (для спинки) и в зависимости от размера сиденья, № 9080, 8404 – 5 мотков, № 8400, 8398 – 3 мотка, № 8000 – 6 мотков

- Мулине Anchor или на ваш выбор
- Ткань фисташкового цвета: для спинки – 7 x 50 см (4 детали) и 40 x 20 см; для сиденья – согласно размеру верхней детали и желаемой длине завязок
- Ткань терракотового цвета – 10 x 42 (4 детали) и 42 x 42 см
- Наполнитель из полиэстра – 19 см x 39 см
- Синтепон – 41 x 41 см и согласно размеру сиденья
- Швейные принадлежности

2. Для сиденья раскроите канву в соответствии с размером кресла. Вышейте предлагаемый мотив косым гобеленовым швом. Сшейте две завязки из

ткани фисташкового цвета; вырезанный из нее же квадрат станет нижней деталью чехла. В качестве наполнителя используйте синтепон.



Anchor 9074 9080 8398 8400
8000 8404 9078

3. Для подушки вышейте на ткани полотняного переплетения предлагаемый мотив крестиком в 2 нити мулине. Используйте схему вышивки сиденья, изменив цвета на свое усмотрение. Изготовьте чехол, пришив к боковым

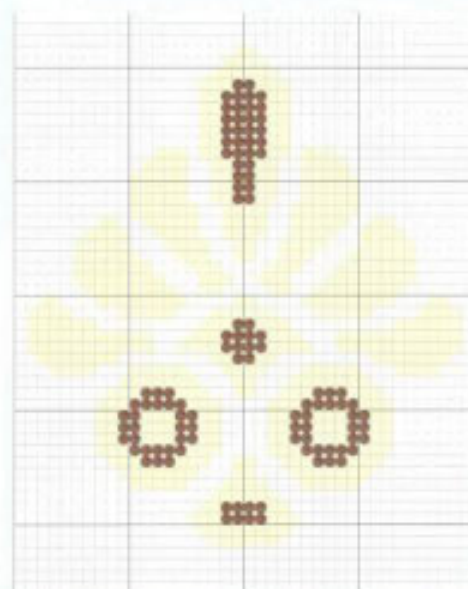
сторонам вышивки 4 полоски ткани терракотового цвета и стачав полученную деталь с квадратным куском ткани терракотового цвета. В качестве наполнителя используйте синтепон.

Несметные богатства

Кошелек

1. Вышейте предлагаемый мотив крестиком в 2 нити мулине. Декорируйте изделие бисером контрастного цвета.

2. Стачайте боковые стороны кошелька (припуск 1 см). Вшейте «молнию».



Anchor

1



Вам потребуется

- Бисер
- «Молния» длиной 15 см
- Швейные принадлежности
- Ткань полотняного переплетения лавандового цвета – 17 x 32 см
- Мулине Anchor (см. схему цветов) или на ваш выбор – 2 мотка

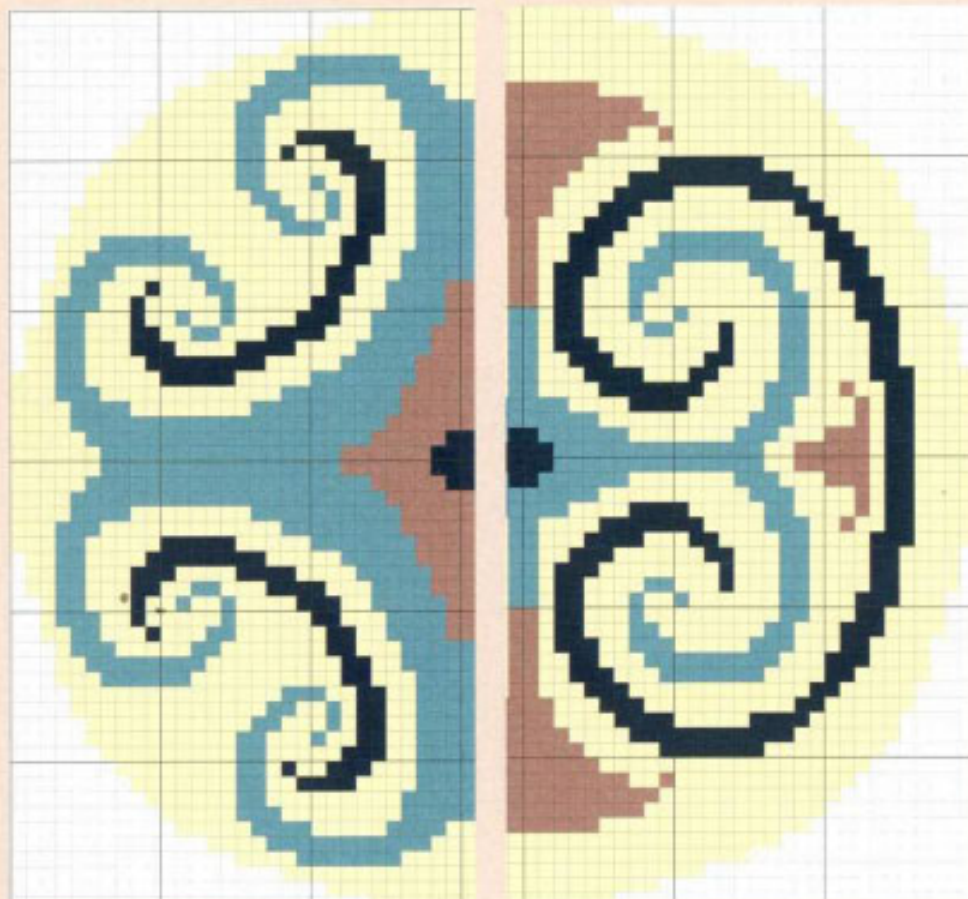
Горная лаванда

Саше

1. Вышейте предлагаемые мотивы крестиком в 2 нити мулине.

2. Приклейте вышивку к флизелину. Сшейте саше, декорировав их по

окружности рюшем из хлопчатобумажной ткани и тесьмой. В качестве наполнителя используйте ароматическую смесь. Прикрепите атласную ленту.



Anchor 386 970
152 1335



Вам потребуется

- Ткань полотняного переплетения – 12 x 12 см
- Мулине Anchor (см. схему цветов) или на ваш выбор: № 386 – 4 мотка; № 1335 (для рис. 1), № 1344 (для рис. 2) – по 1 мотку; остальные – по 2 мотка
- Термоклеевой флизелин – 12 x 12 см
- Кружево – 45 см в присборенном виде
- Хлопчатобумажная ткань с мелким рисунком – 15 x 15 см (2 лоскута) и 8 x 60 см
- Атласная лента
- Ароматическая смесь
- Швейные принадлежности

Покров тайны

Коврик

1. Вышейте на квадратных кусках канвы предлагаемые мотивы и бордюр крестиком (цвета на ваше усмотрение, соблюдая соотношение темных и светлых тонов); аналогично декорируйте внутренние участки каждого узла нитями черного цвета. Фон кремового цвета выполните косым гобеленовым швом; следите, чтобы все стежки легли в одном направлении.

2. Сшейте детали, наложив друг на друга края квадратов (по 3 не вышитые ячейки) и сметав их. Поверх сметки выполните 3 ряда косого гобеленого шва нитью черного цвета, захватывая обе детали. Удобнее сначала сшить квадраты парами, а затем составить из них цельное полотно.

3. Подверните края, оставив кромку в 12 ячеек. Захватывая оба слоя подгибки, вышейте косым гобеленовым швом 7 рядов нитью черного цвета и 7 рядов нитью бежевого цвета. Срежьте излишки припусков. В местах, где вы желаете прикрепить бахрому, выполните подгибку потайным швом. При желании, с нижней стороны коврик можно подбить мешковиной.

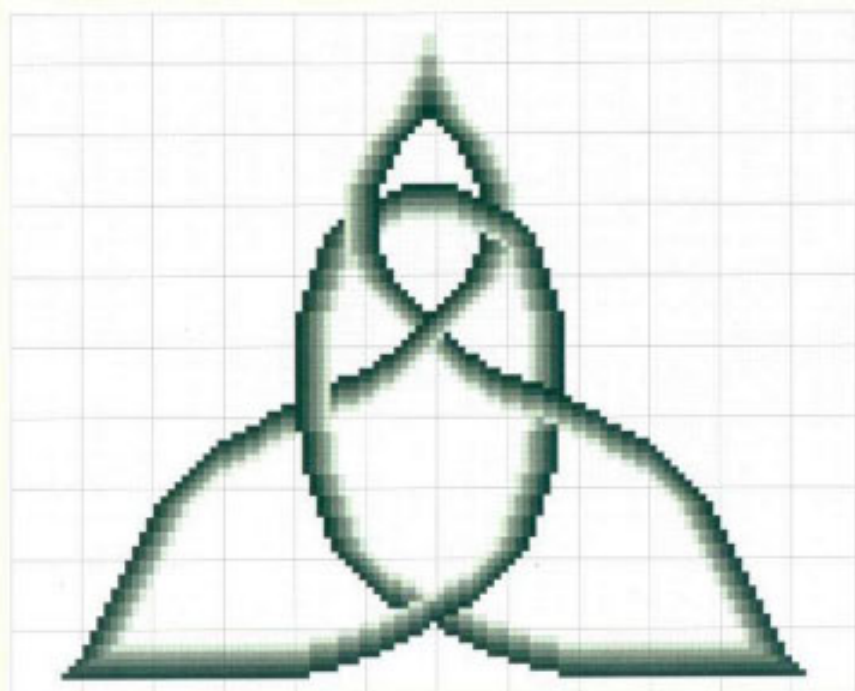
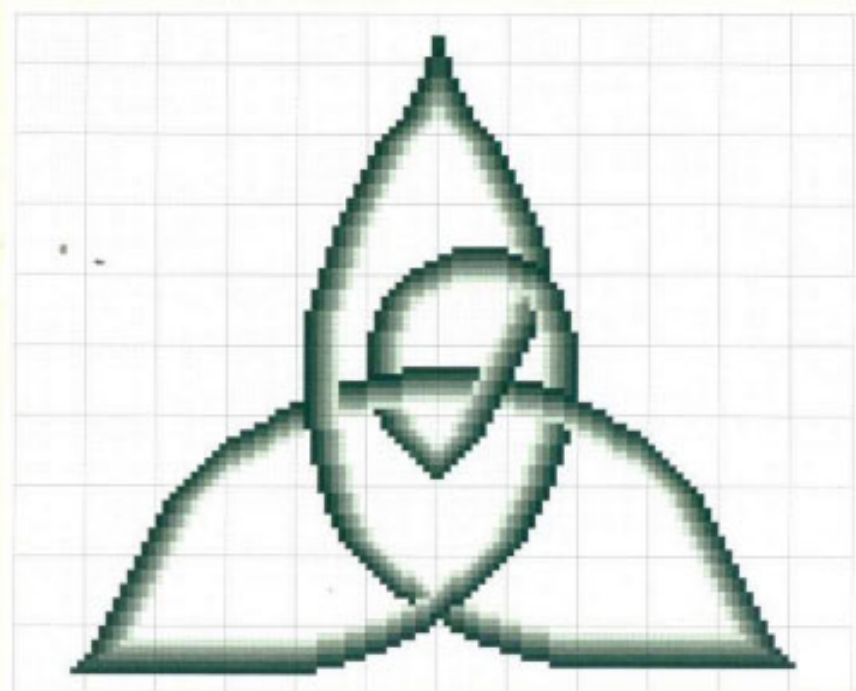
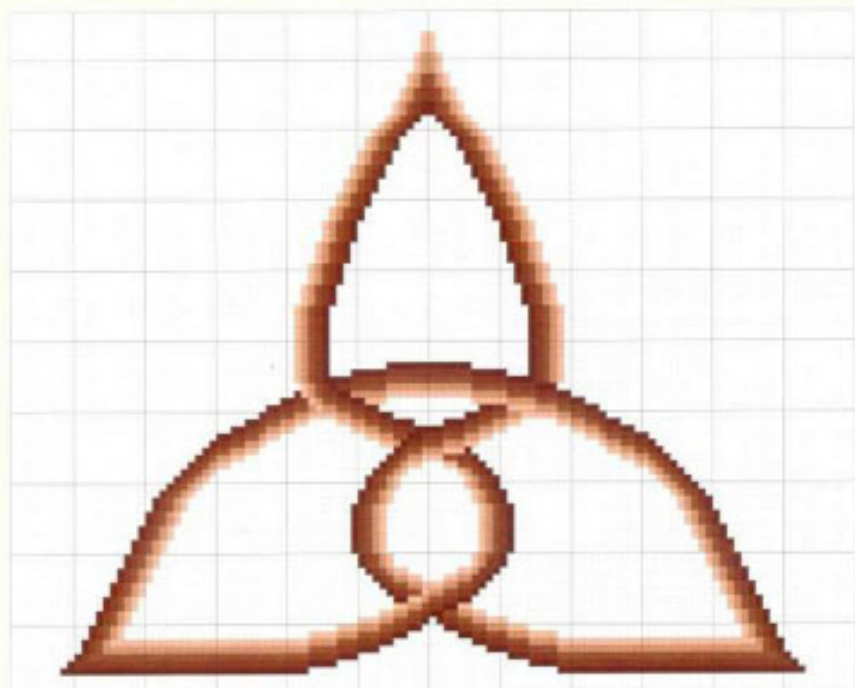
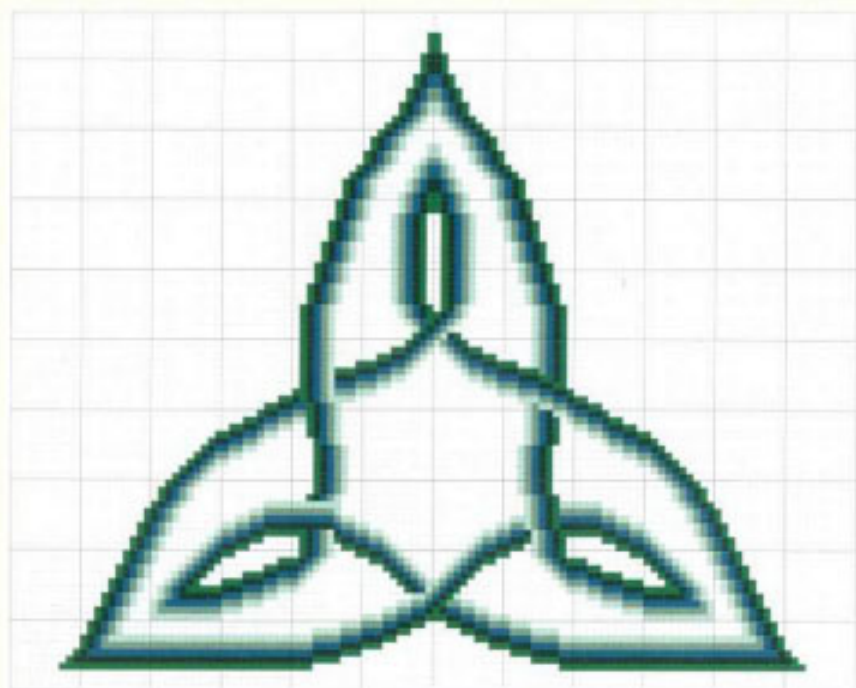


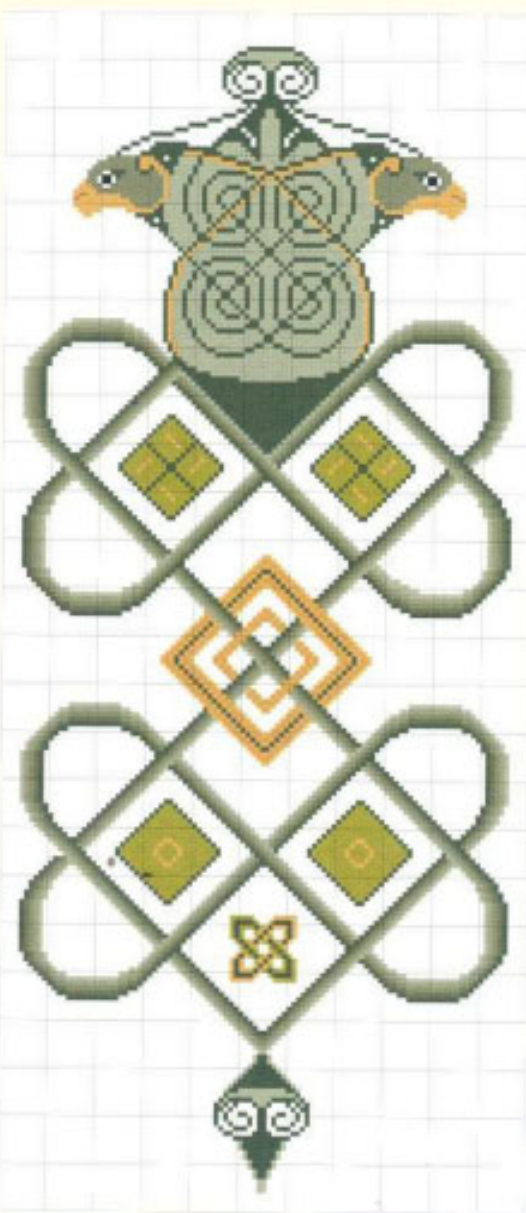
Вам потребуется

- Канва Аида № 10 – 41 x 41 см (для каждого квадрата)
- Ковровая шерсть Алчог или на ваш выбор – количество и расцветка

в зависимости от размера и желаемой палитры изделия

- Мешковина
- Швейные принадлежности





Anchor

- 858
- 862
- 403
- 1
- 306
- 860
- 861
- 307
- 859
- 1355

Планно

1. Вышейте на канве предлагаемый мотив крестиком в 2 нити мулине.
2. Приклейте вышивку к прямоугольному куску флизелина. Придайте детали желаемую форму, края обработайте узкими кусками флизелина, срезав излишки материала. В верхней части изделия сформируйте кулиску, края декорируйте толстым шнуром золотистого цвета. Прикрепите кисточку. В качестве вешалки используйте тонкий шнур золотистого цвета.



Вам потребуется

- Канва Аида № 14 – 51 x 26 см
- Мулине Anchor (см. схему цветов) или на ваш выбор: № 858, № 862 – по 2 мотка, остальные по 1 мотку
- Толстый шнур золотистого цвета – 1,25 м
- Тонкий шнур золотистого цвета – 0,5 м
- Кисть из шнура желто-зеленого цвета – 20 см
- Термоклеевой флизелин – 48 x 20 см (1 деталь), 51 x 2,5 см (2 детали), 15 x 2,5 см (2 детали)
- Держатель для полотенец и металлическая перекладина
- Швейные принадлежности

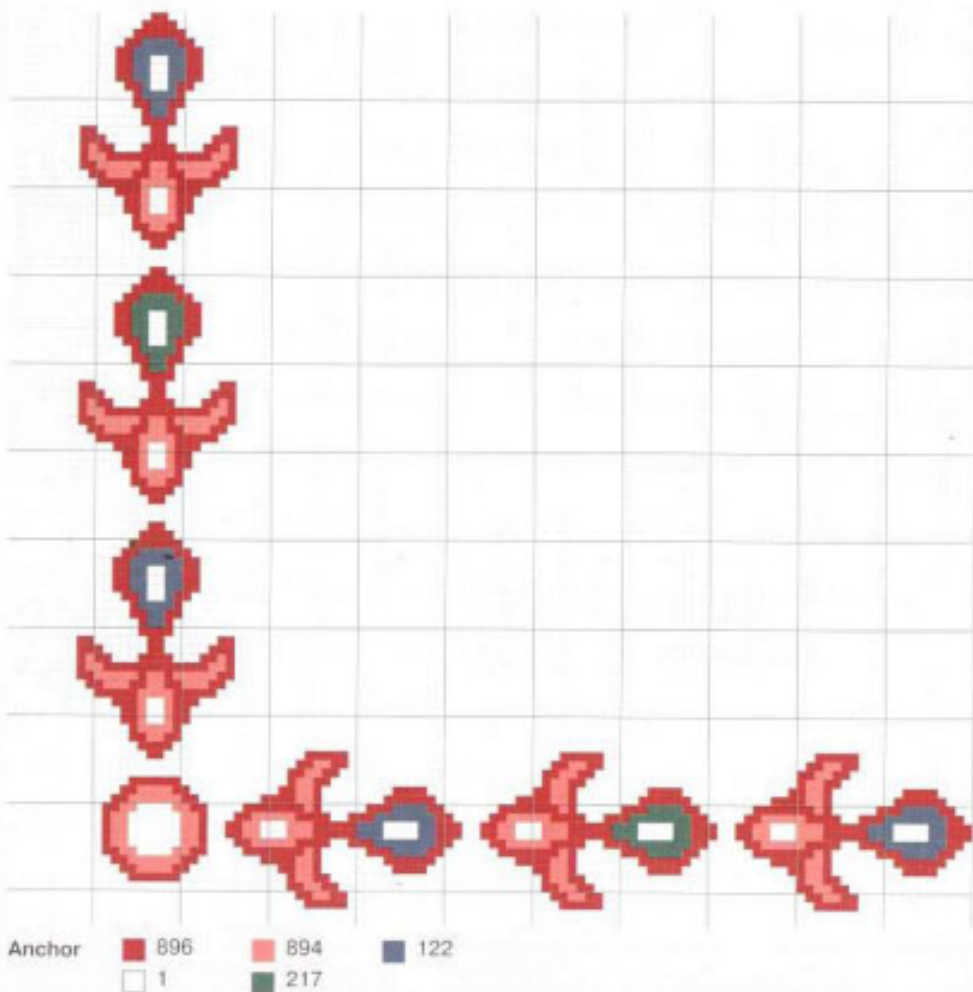
В кругу друзей

Комплект для чаепития

1. Вышейте на ткани белого и розового цветов соответствующие мотивы крестиком в 2 нити мулине.

2. У салфеток выполните подгибку краев шириной 1 см. Можете декорировать изделия тесьмой.

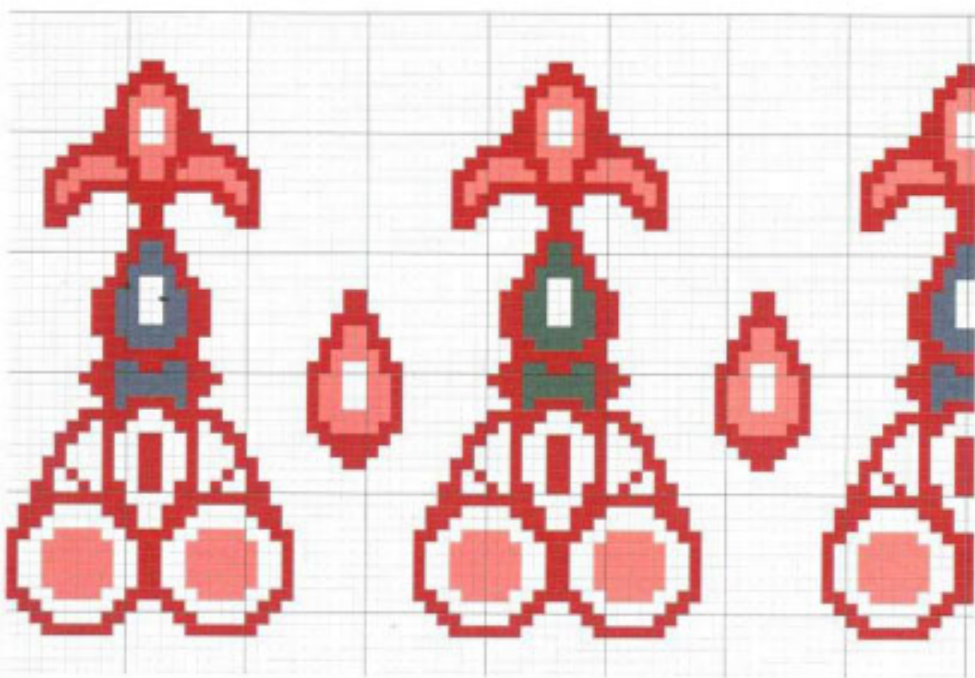
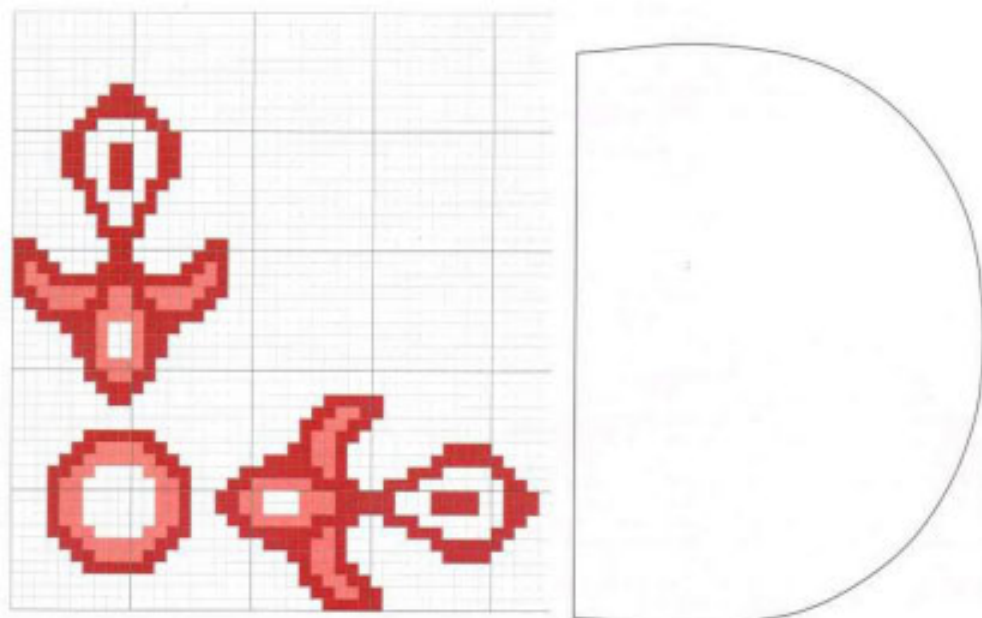
3. Для грелки увеличьте выкройку до размеров 35 x 25 см. Выкроите 2 детали из ткани розового цвета и 2 детали из хлопчатобумажной подкладочной ткани. Пришейте вышивку к деталям розового цвета. Изготовьте чехол, укрепив нижнюю часть изделия флизелином. В качестве утеплителя используйте синтепон. Украсьте грелку кисточкой.



Вам потребуется

- Ткань полотняного переплетения белого цвета: для салфетки – 31 x 38 см, для грелки – 12 x 36 см
- Ткань полотняного переплетения розового цвета: для салфетки – 35 x 35 см, для грелки – 27 x 36 см (2 детали)

- Термоклеевой флизелин – 10 x 38 см
- Хлопчатобумажная подкладочная ткань – 27 x 36 (2 детали)
- Синтепон – 23 x 35 см (2 детали)
- Кружевная тесьма – 1,5 м
- Кисточка из нитей вишневого цвета
- Швейные принадлежности



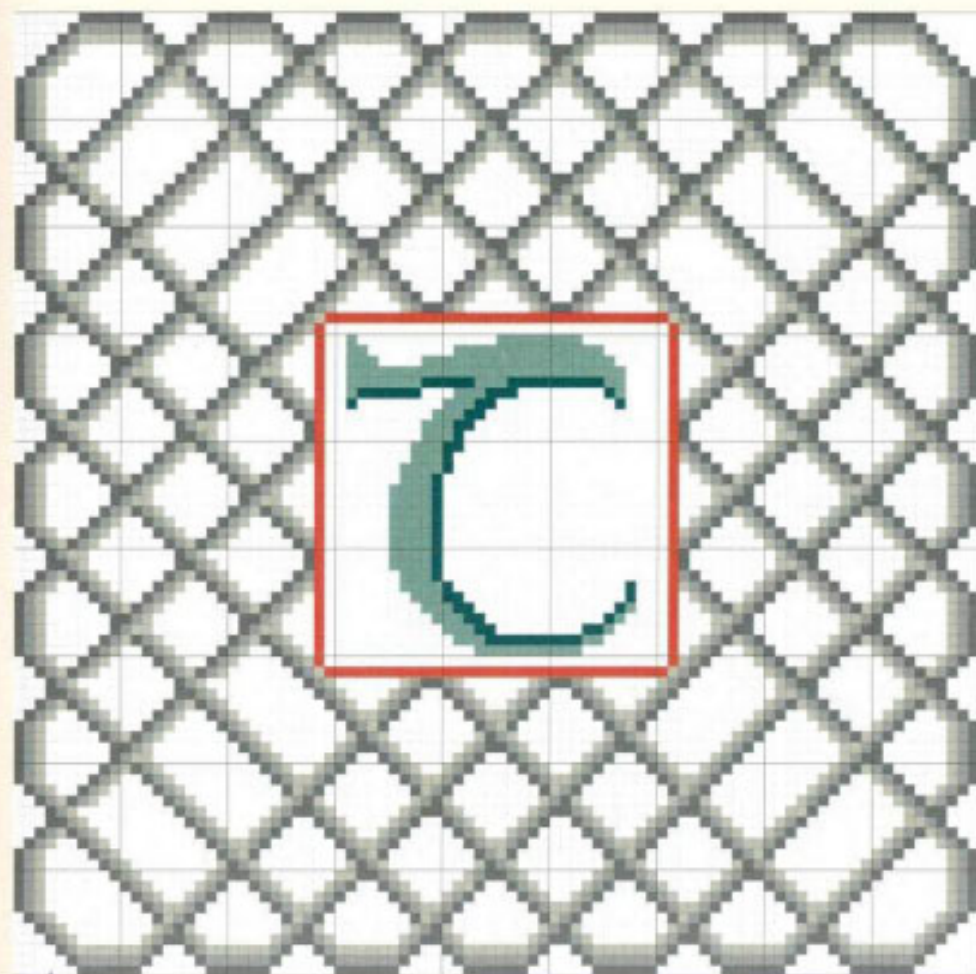
Деловая атмосфера

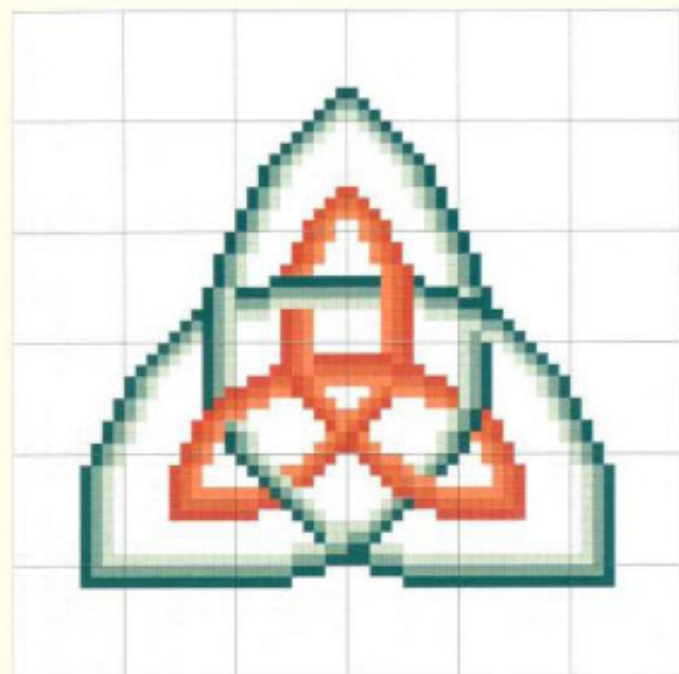
Канцелярский набор

1. Вышейте на канве соответствующие мотивы крестиком в 2 нити мулине.

2. Приутюжьте вышивку к термоклеевому флизелину. Отрежьте излишки ткани и вставьте детали в пазы контейнера для бумаги и карандашницы.

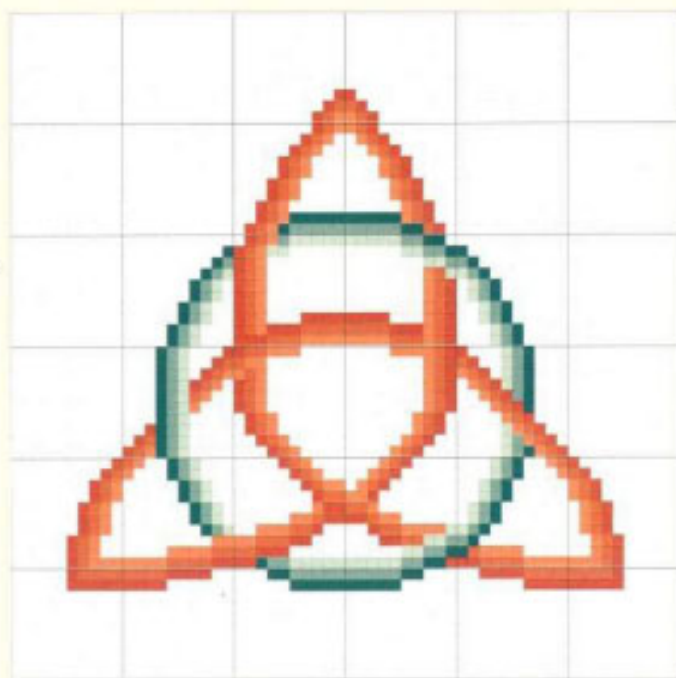
3. Оберните телефонную книгу вышитой тканью и, срезав излишки материала, закрепите его с помощью флизелина. Края изделия декорируйте шнуром красного цвета.





Anchor

- 204
- 230
- 236
- 235
- 232
- 335
- 1042
- 332
- 329



Вам потребуется

- Канва Аида № 14: для контейнера – 12 x 11 см (3 детали)
- Канва Аида № 18: для карандашницы – 10 x 10,5 см (3 детали)
- Ткань полотняного переплетения: для телефонной книги – в соответствии с ее размером
- Мулине Anchor (см. схему цветов) или на ваш выбор – по 2 мотка

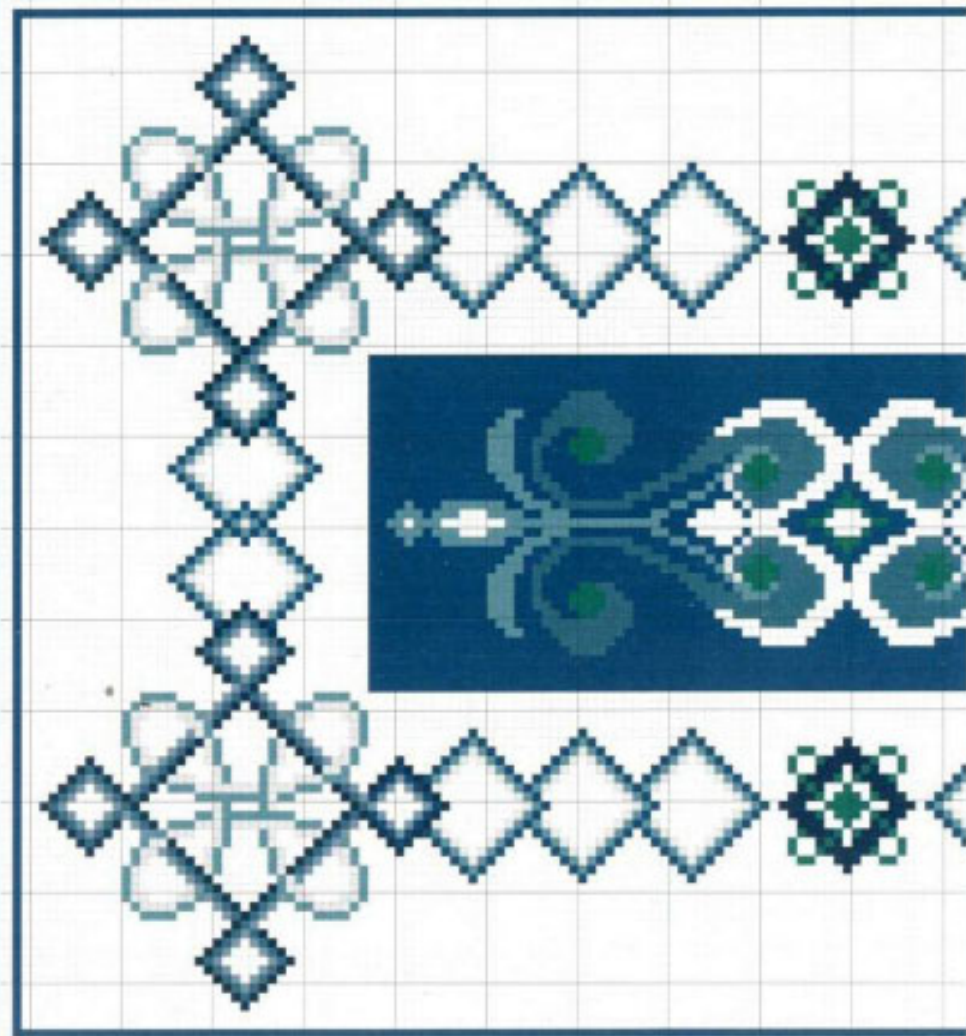
- Термоклеевой флизелин: для контейнера – 9,5 x 9 см (3 лоскута), для карандашницы 8 x 8,5 см (3 лоскута), для телефонной книги – в соответствии с ее размером
- Шнур красного цвета
- Пластиковый контейнер для бумаги
- Пластиковая карандашница
- Телефонная книга
- Швейные принадлежности

Долгожданный отдых

Скамеечка для ног

1. Вышейте на канве предлагаемый мотив косым гобеленовым швом.

2. Выньте подушку из скамеечки и натяните на нее вышивку. Закрепите ткань с помощью степлера для мебели. Поместите подушку на прежнее место.



Anchor

■ 8740	■ 8920	■ 8820	■ 8970
□ 8000	□ 8712	■ 8794	■ 8822



Вам потребуется

- Канва Аида № 14 белого цвета – в соответствии с размерами скамеечки
- Ковровая шерсть Anchor (см. схему цветов) или на ваш выбор: № 8000 – 10 мотков, № 8920 – 2 мотка, № 8740

(для бордюра) – в зависимости от размера скамейки, остальные – по 1 мотку.

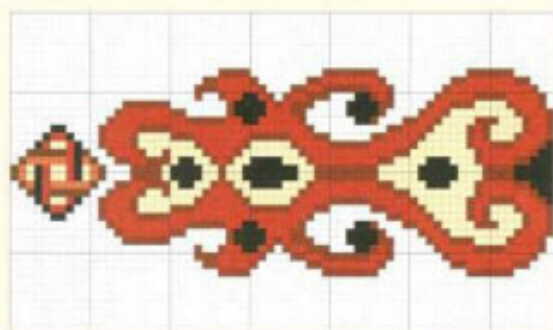
- Скамеечка для ног
- Степлер для мебели
- Швейные принадлежности

Добро пожаловать

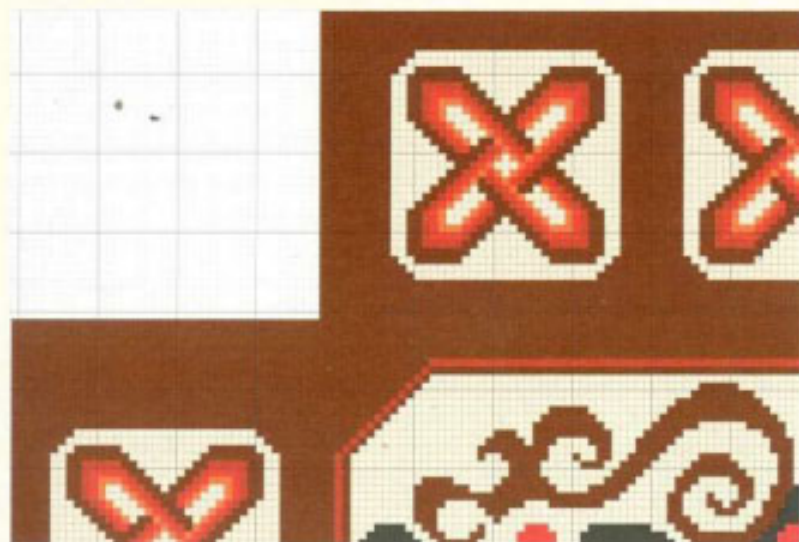
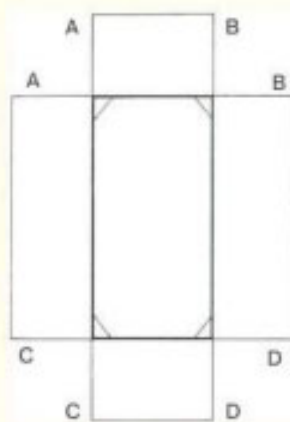
Аксессуары для двери

1. Для дверной таблички вышите на канве предлагаемый мотив крестиком в 2 нити мулине. Приутюжьте термоклеевой флизелин к изнаночной стороне детали, срежьте излишки материала и вставьте в рамку.

2. Для стопора вышите на канве предлагаемый мотив косым гобеленовым швом ковровой шерстью.



Anchor
 403
 1088
 341
 335
 330
 386



Anchor
 9646
 8006
 9800
 8236
 8198
 8168

3. Сшейте боковые части детали, как показано на рисунке (угол, помеченный буквой А, совместите с соответствующим и т. д.). Наденьте полученный чехол на брусок, предварительно обернув его толстой прокладкой. К нижней части стопора потайными стежками прикрепите кусок фетра соответствующего размера.



Вам потребуется

- Канва Аида № 14 кремового цвета: для таблички – 5,5 x 25 см, для стопора – 27 x 39 см
- Мулине Anchor (см. схему цветов) или на ваш выбор – по 1 мотку
- Ковровая шерсть Anchor (см. схему цветов) или на ваш выбор: № 9646 – 9 мотков, № 8006 – 6 мотков, остальные по 1 мотку

- Термоклеевая прокладка: для таблички – 5 x 25 см, для стопора – 11 x 22,5 см
- Фетр – 11 x 22,5 см
- Толстая прокладка
- Дверная табличка
- Брусок – 22 x 10,5 x 7 см
- Швейные принадлежности