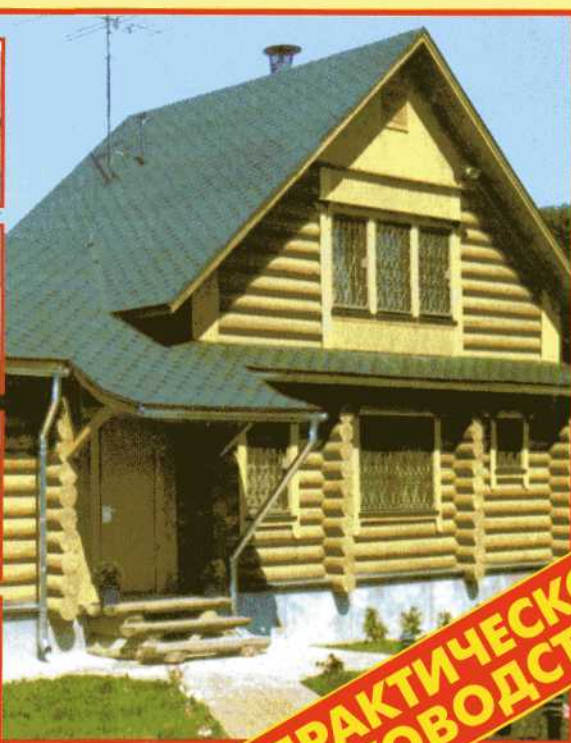


**Файл взят с сайта**  
**[www.kodges.ru](http://www.kodges.ru),**  
**на котором есть еще**  
**много интересной**  
**литературы**

В ПОМОЩЬ ДОМАШНЕМУ  
**МАСТЕРУ**

# **СОВРЕМЕННЫЕ ПРОЕКТЫ ДЕРЕВЯННЫХ ДОМОВ**

ПЛАНЫ ■ ПЛОЩАДЬ ЗАСТРОЙКИ ■ ПЛОЩАДЬ ПОМЕЩЕНИЙ



**ПРАКТИЧЕСКОЕ  
РУКОВОДСТВО**

УДК 69  
ББК я87  
С56

Оригинал-макет подготовлен издательством  
«Центр общечеловеческих ценностей»

Проекты домов представлены в авторской  
редакции архитектора С.А. Денисова  
www.derevdoma.ru; тел.: (495) 995-57-65

Современные проекты деревянных домов. Планы.  
С56 Площадь застройки. Площадь помещений. Справоч-  
ник/М.: Издательство Оникс, 2008. — 32 с: ил. —  
(В помощь домашнему мастеру).

ISBN 978-5-488-01512-8

Воплощение в жизнь мечты о своем доме начинается с  
выбора проекта, Дело это непростое. Новое жилище долж-  
но не только очаровывать вас своим внешним видом, оно  
должно быть удобным, достаточно вместительным, соответ-  
ствовать запросам и вкусам всех членов семьи. Решить  
проблему выбора вам поможет эта книга.

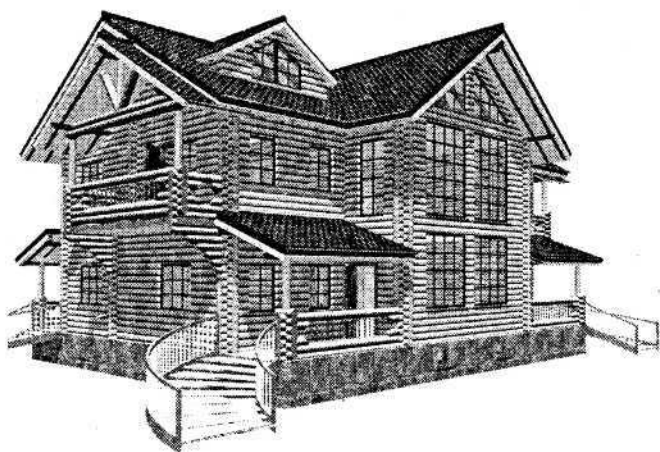
УДК 69  
ББК я87

ISBN 978-5-488-01512-8

© ООО «Издательство Оникс», 2008

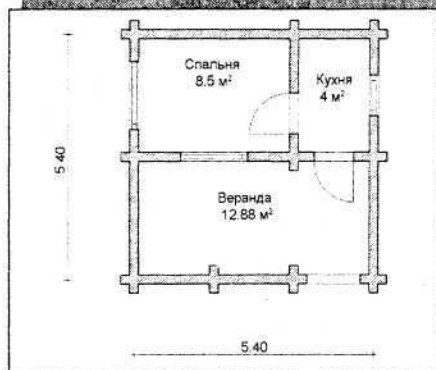
<http://www.kodges.ru>  
Электронная библиотека,  
скачать книги бесплатно!

# ПРОЕКТЫ ДОМОВ



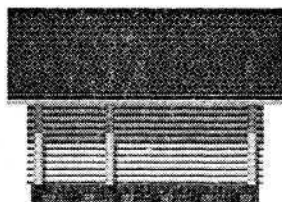
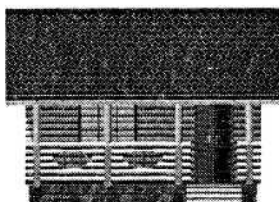
ПРОЕКТ ДОМА

**Д-29-2**



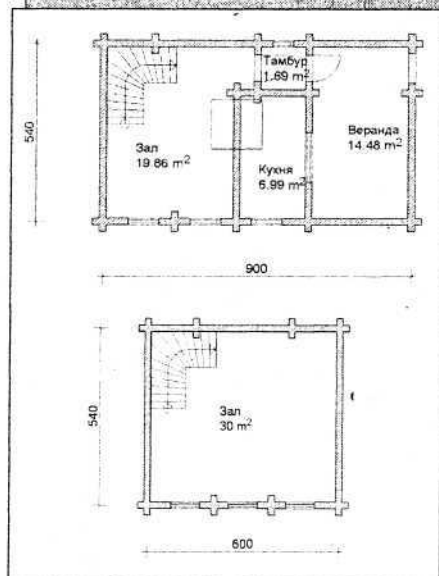
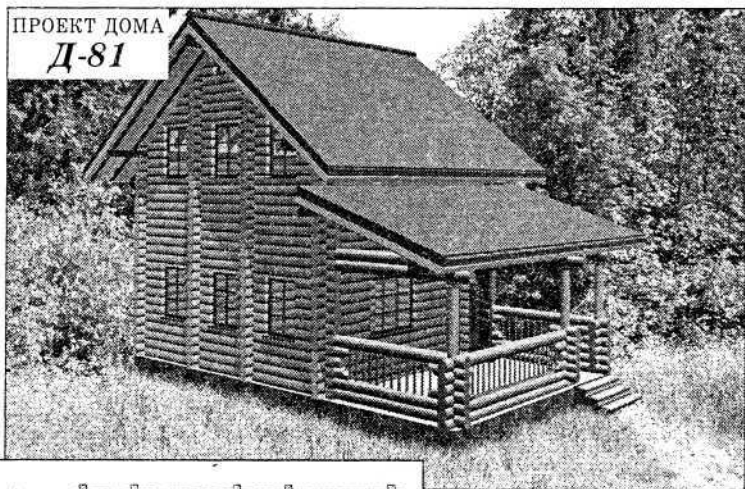
Общая площадь – 29 м²  
Жилая площадь – 8,5 м²

Архитектор С. Денисов



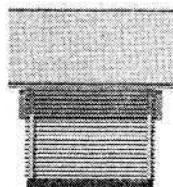
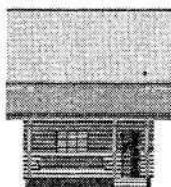
ПРОЕКТ ДОМА

**Д-81**

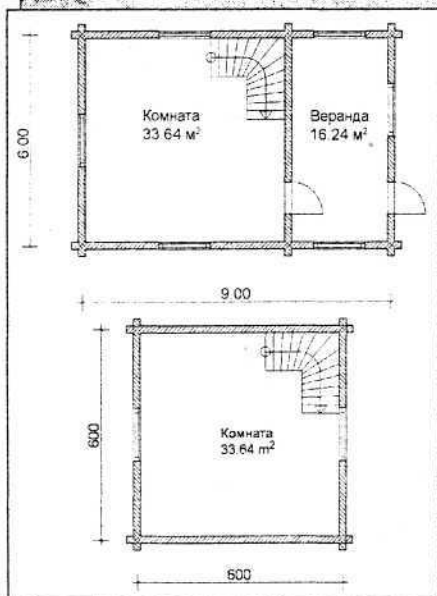
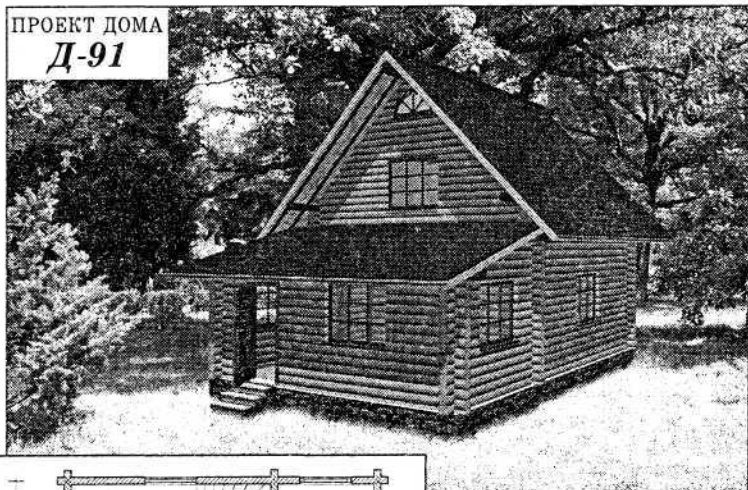


Общая площадь – 81 м<sup>2</sup>  
Жилая площадь – 49 м<sup>2</sup>

*Архитектор С. Денисов*

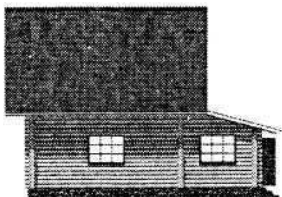


ПРОЕКТ ДОМА  
**Д-91**

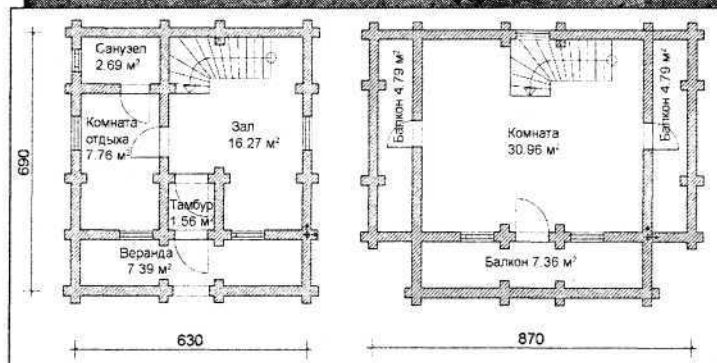
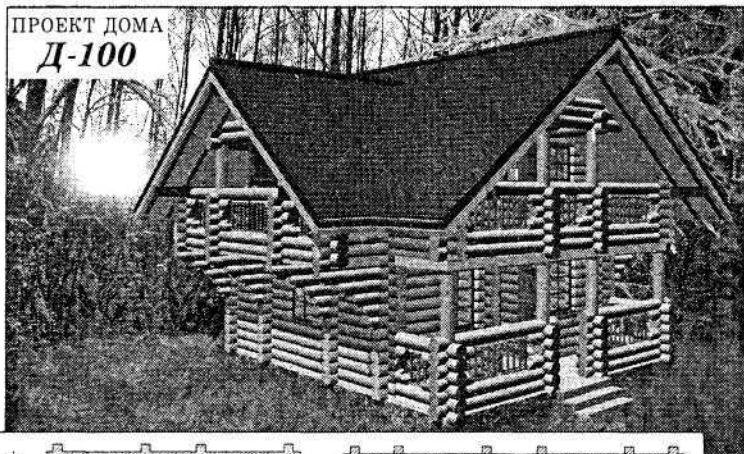


Общая площадь – 90 м²  
Жилая площадь – 67,28 м²

Архитектор С. Денисов

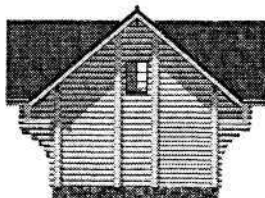


ПРОЕКТ ДОМА  
**Д-100**



Общая площадь – 99,9 м², жилая площадь – 54,99 м²

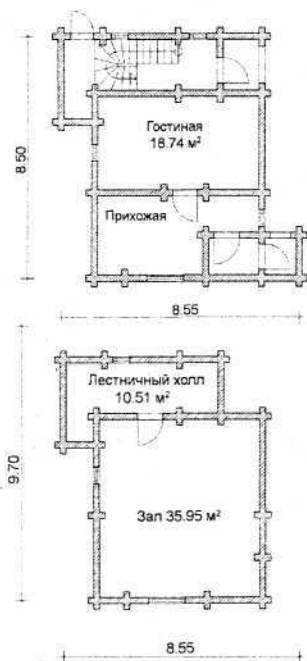
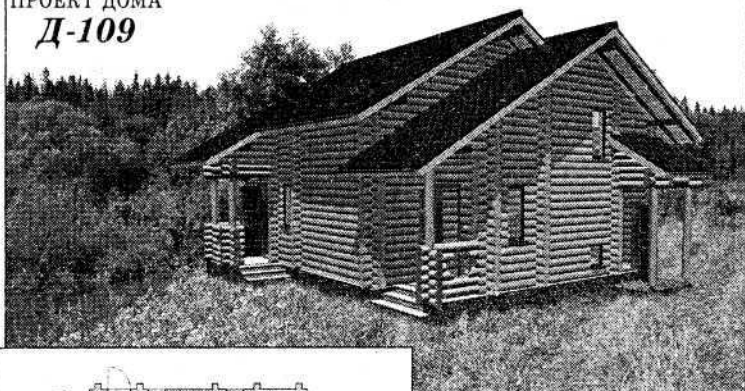
Архитектор С. Денисов





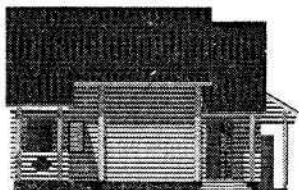
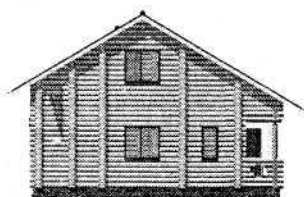
ПРОЕКТ ДОМА

**Д-109**

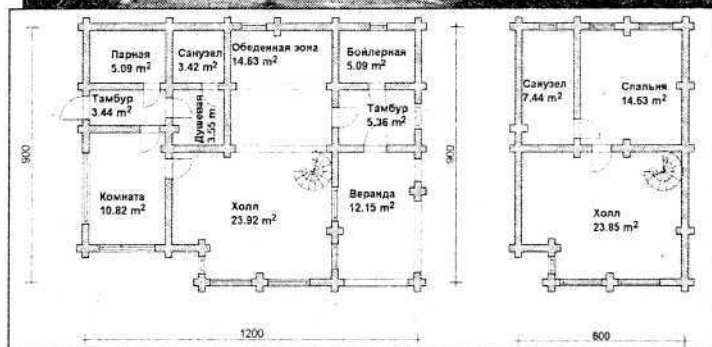


Общая площадь – 108,2 м²  
Жилая площадь – 48,8 м²

*Архитектор С. Денисов*



ПРОЕКТ ДОМА  
**Д-155**

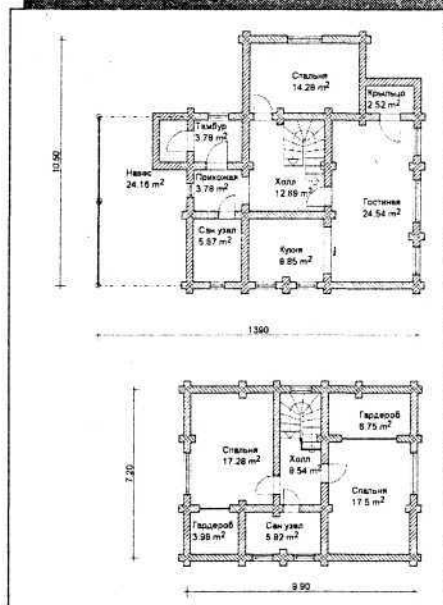
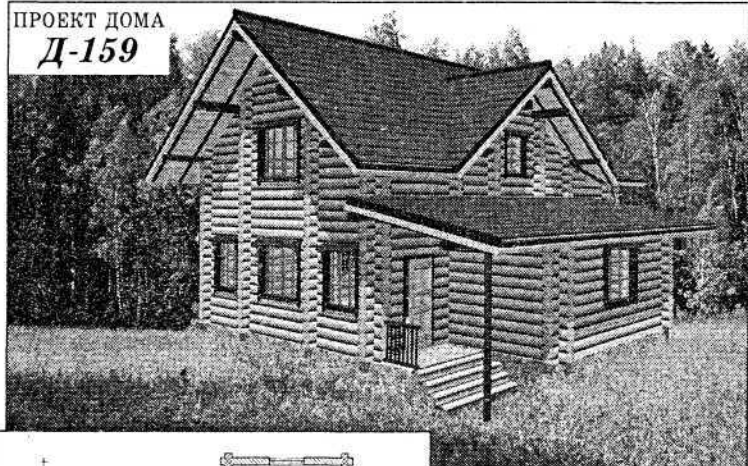


Общая площадь – 155 м², жилая площадь – 73 м²

Архитектор С. Денисов

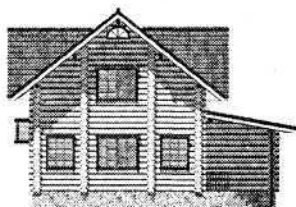


ПРОЕКТ ДОМА  
**Д-159**



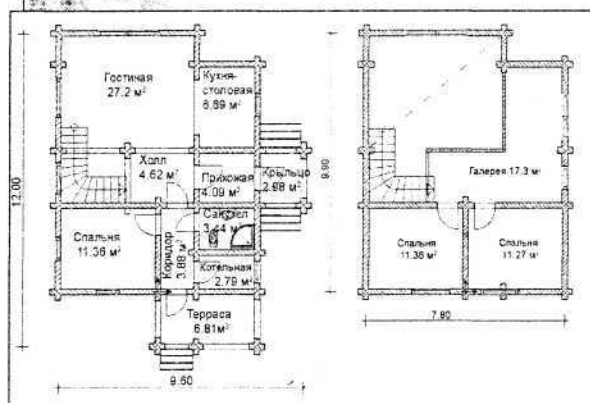
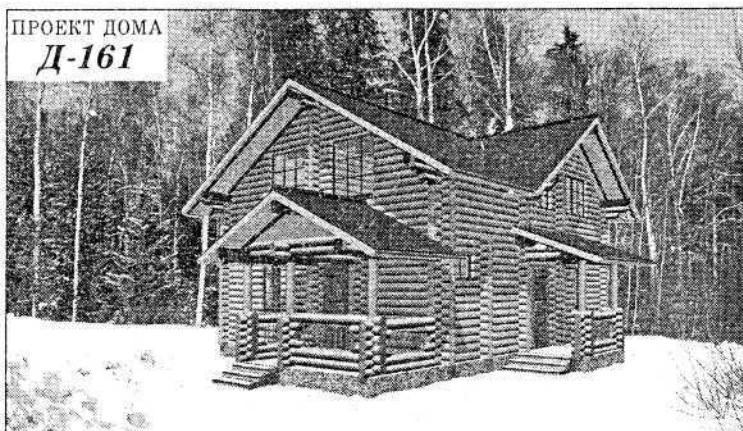
Общая площадь – 159 м<sup>2</sup>  
Жилая площадь – 82,14 м<sup>2</sup>

Архитектор С. Денисов



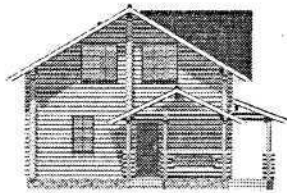
ПРОЕКТ ДОМА

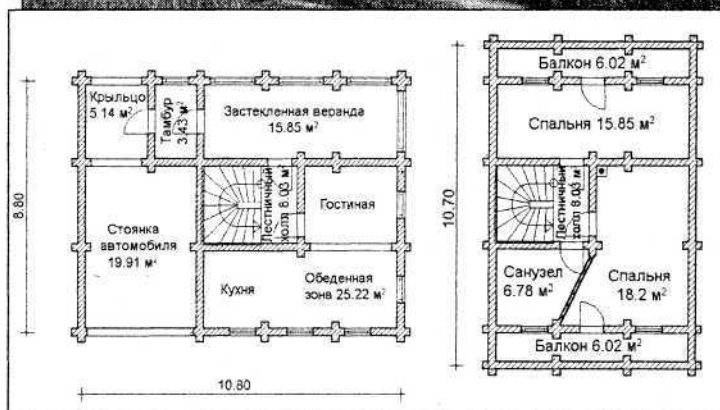
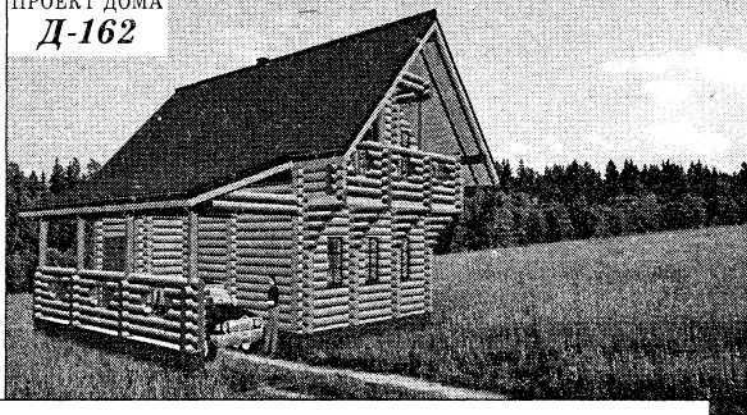
**Д-161**



Общая площадь – 161 м<sup>2</sup>  
Жилая площадь – 63 м<sup>2</sup>

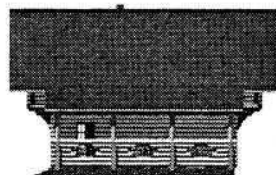
Архитектор  
С. Денисов





Общая площадь – 162,4 м², жилая площадь – 59,27 м²

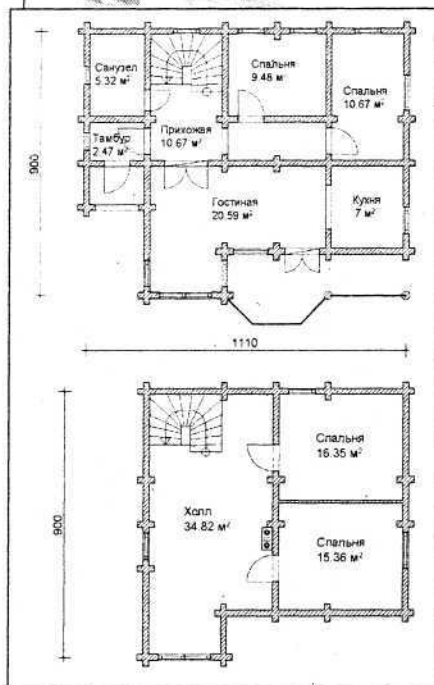
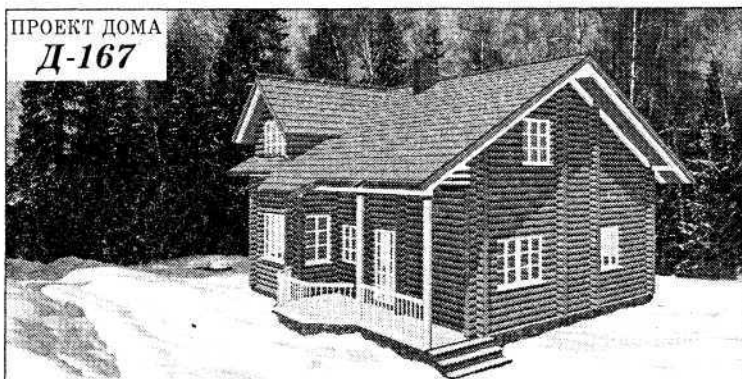
Архитектор С. Денисов





ПРОЕКТ ДОМА

**Д-167**



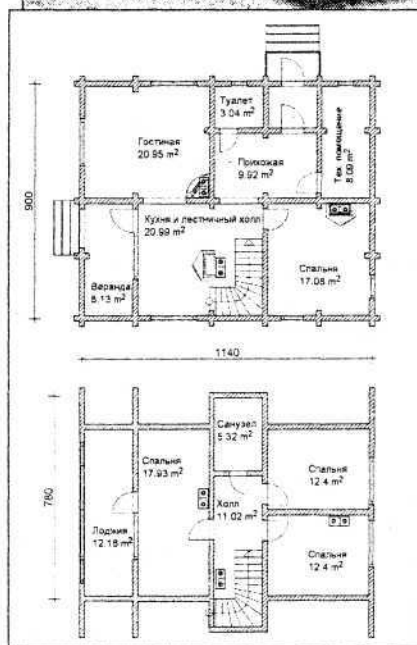
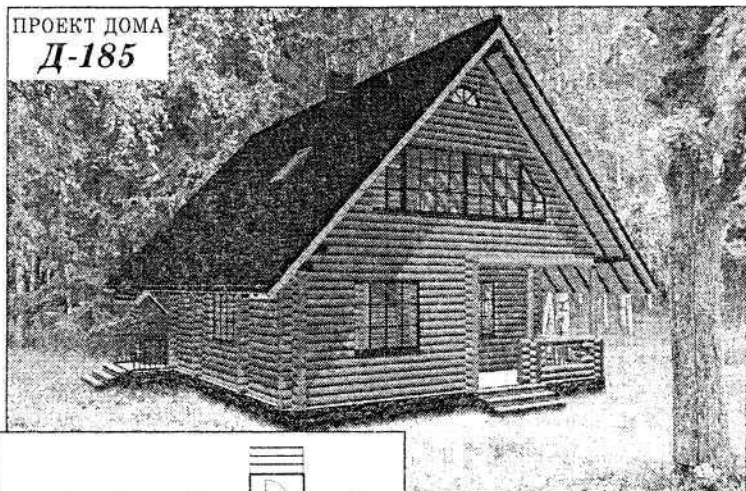
Общая площадь – 167 м²  
Жилая площадь – 105,48 м²

Архитектор С. Денисов



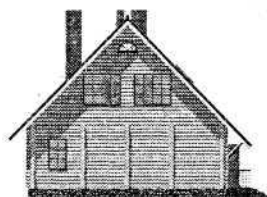
ПРОЕКТ ДОМА

**Д-185**

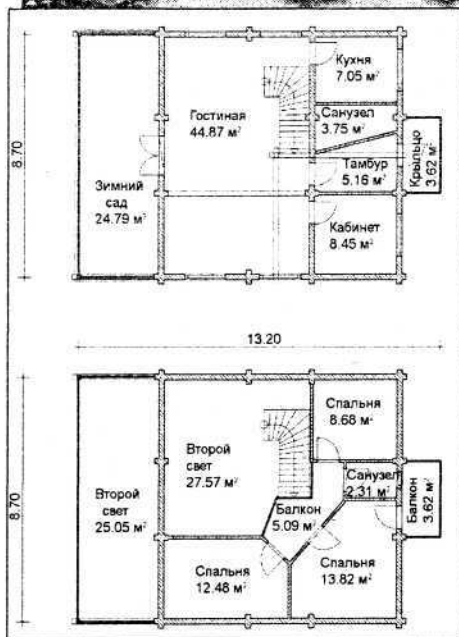
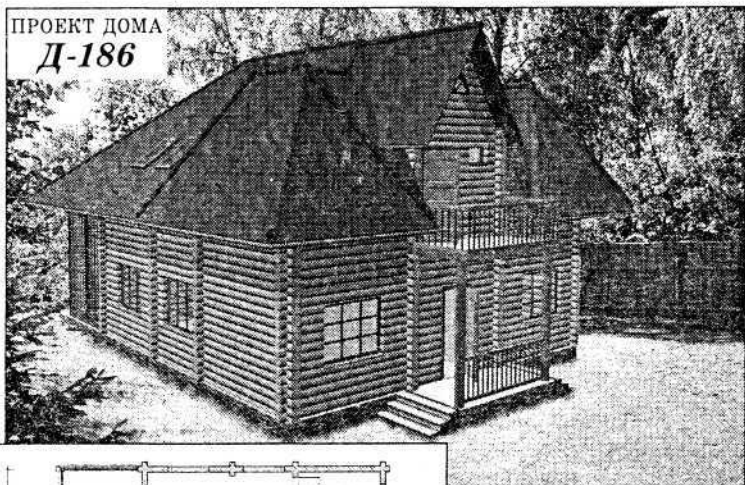


Общая площадь – 185 м²  
Жилая площадь – 80 м²

Архитектор С. Денисов



ПРОЕКТ ДОМА  
**Д-186**



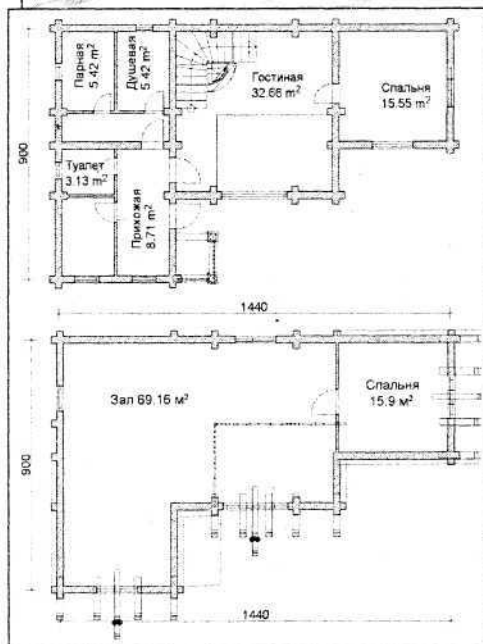
Общая площадь – 186 м<sup>2</sup>  
Жилая площадь – 89 м<sup>2</sup>

Архитектор С. Денисов



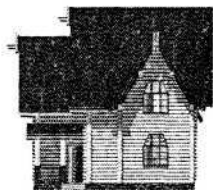


ПРОЕКТ ДОМА  
**Д-187**



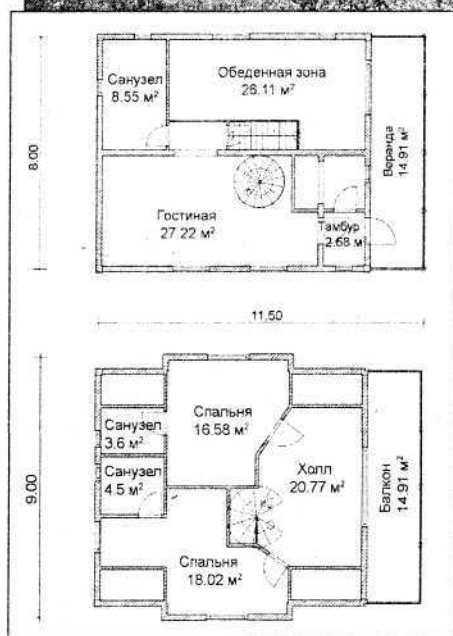
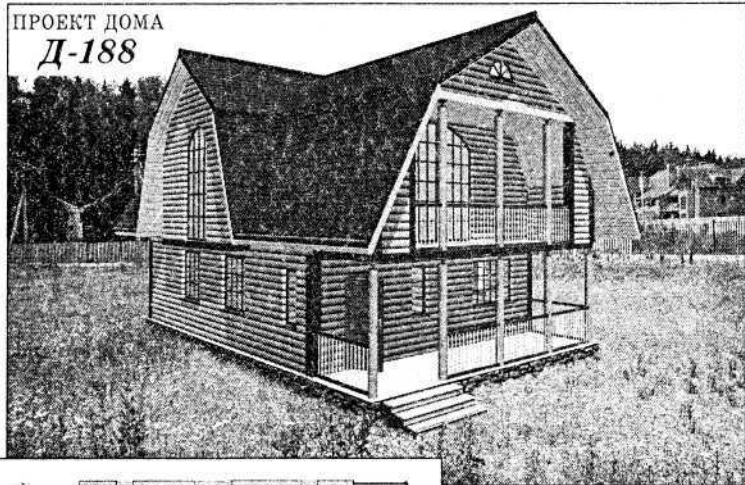
Общая площадь – 187 м<sup>2</sup>  
Жилая площадь – 110 м<sup>2</sup>

Архитектор С. Денисов



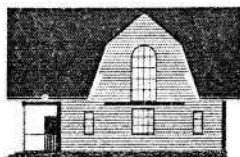
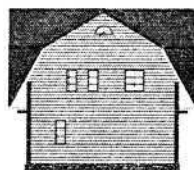
ПРОЕКТ ДОМА

**Д-188**

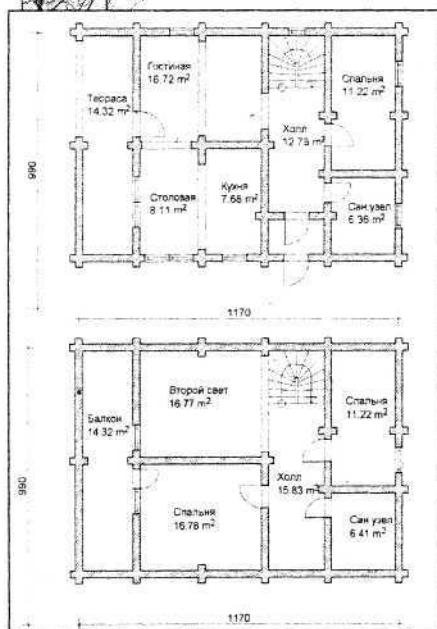
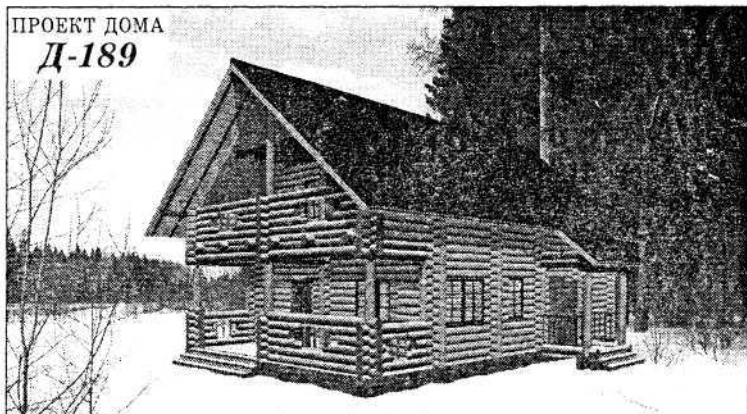


Общая площадь – 188 м²  
Жилая площадь – 88 м²

Архитектор С. Денисов

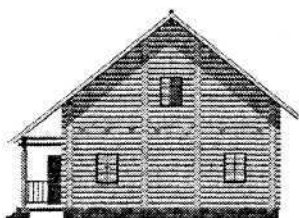


ПРОЕКТ ДОМА  
**Д-189**

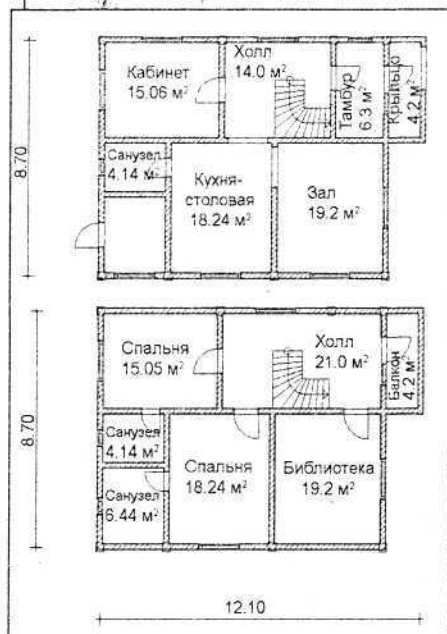
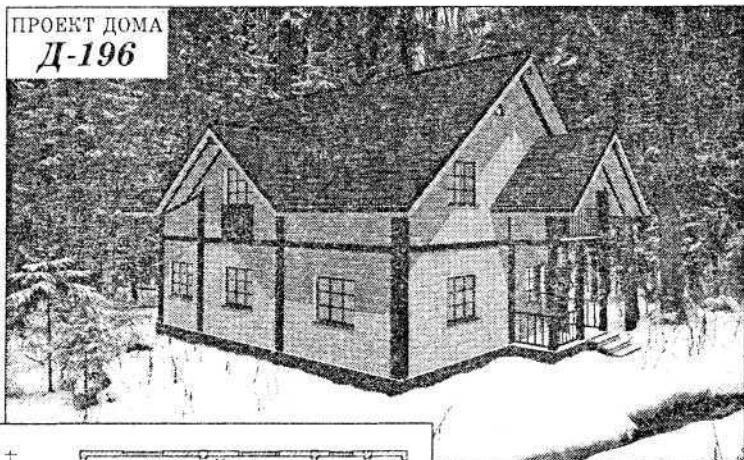


Общая площадь – 189 м²  
Жилая площадь – 55,94 м²

Архитектор С. Денисов

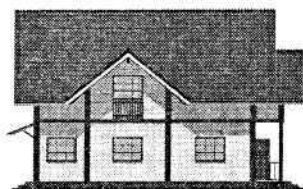
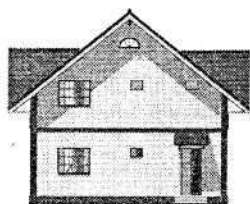


ПРОЕКТ ДОМА  
**Д-196**

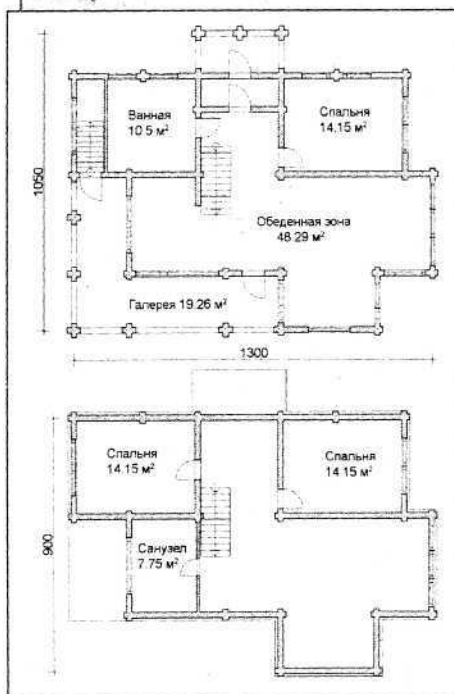


Общая площадь – 196 м²  
Жилая площадь – 121,74 м²

Архитектор С. Денисов

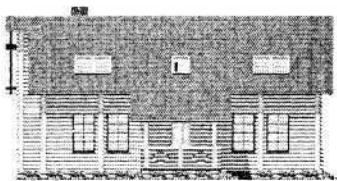


ПРОЕКТ ДОМА  
Д-201

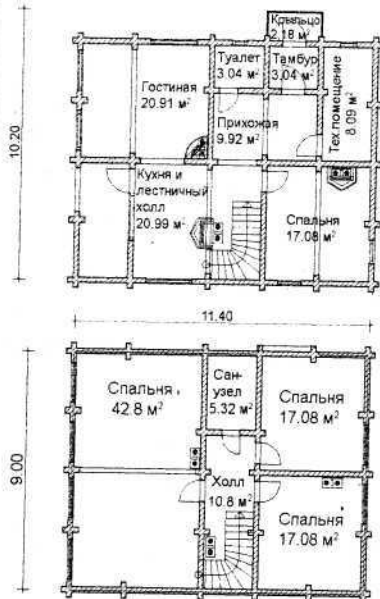


Общая площадь – 201 м²  
Жилая площадь – 130 м²

Архитектор С. Денисов

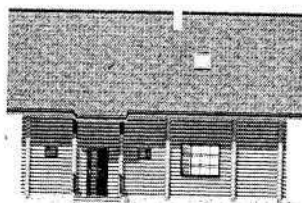
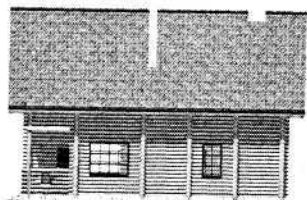


ПРОЕКТ ДОМА  
**Д-207**

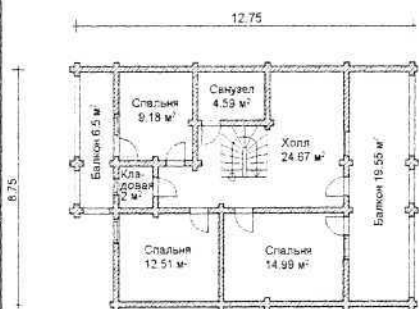


Общая площадь – 207,38 м<sup>2</sup>  
Жилая площадь – 114,95 м<sup>2</sup>

Архитектор С. Денисов

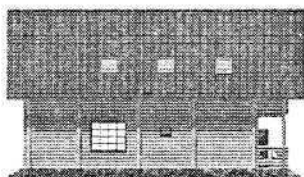
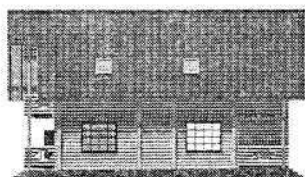


ПРОЕКТ ДОМА  
Д-212



Общая площадь – 212 м<sup>2</sup>  
Жилая площадь – 104,3 м<sup>2</sup>

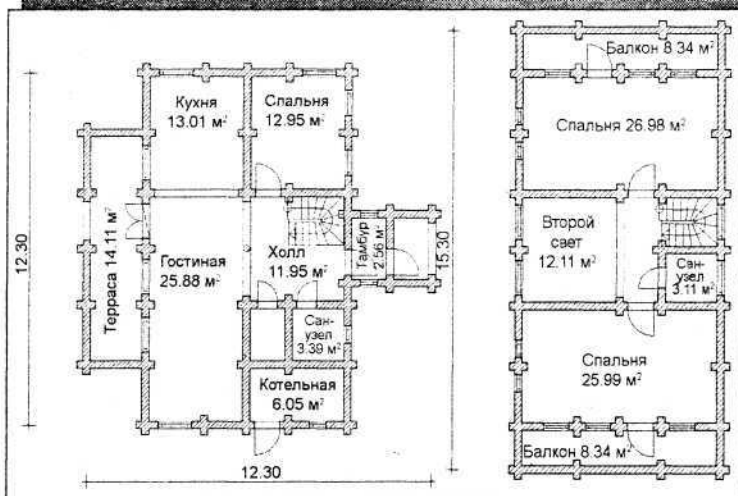
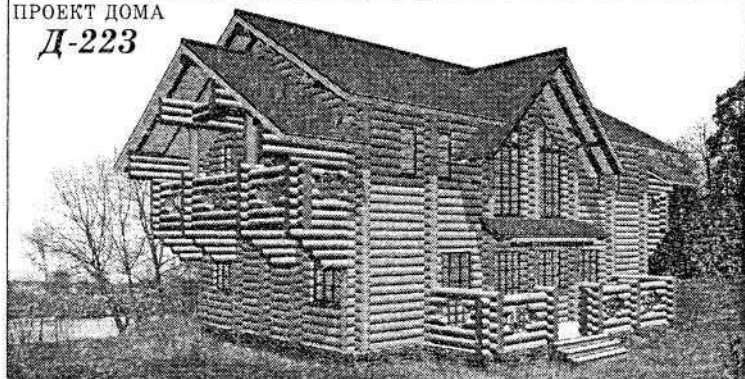
Архитектор С. Денисов





ПРОЕКТ ДОМА

**Д-223**



Общая площадь –  
222,93 м²

Жилая площадь –  
92,8 м²

Архитектор  
С. Денисов



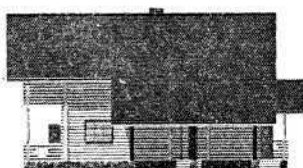
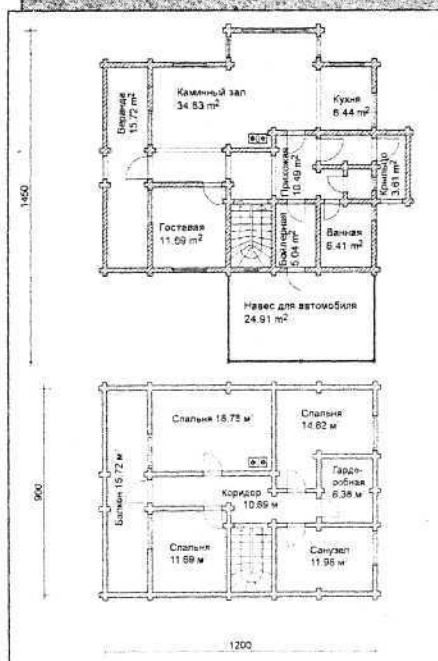


ПРОЕКТ ДОМА  
**Д-226**

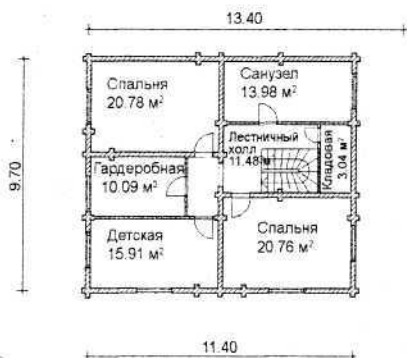
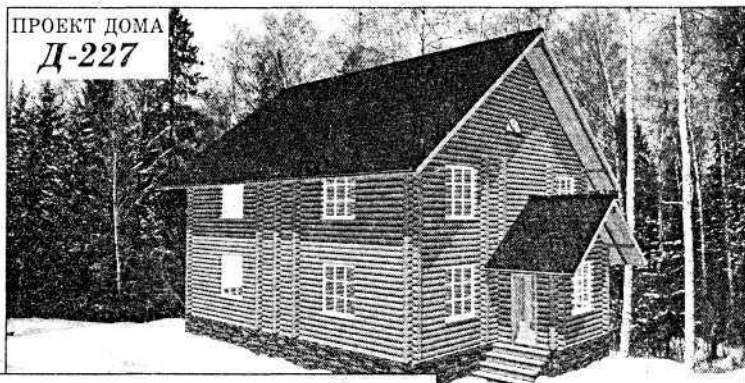


Общая площадь – 226 м<sup>2</sup>  
Жилая площадь – 98 м<sup>2</sup>

Архитектор С. Денисов

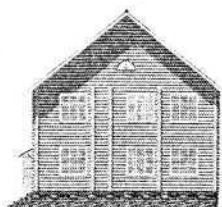


ПРОЕКТ ДОМА  
**Д-227**

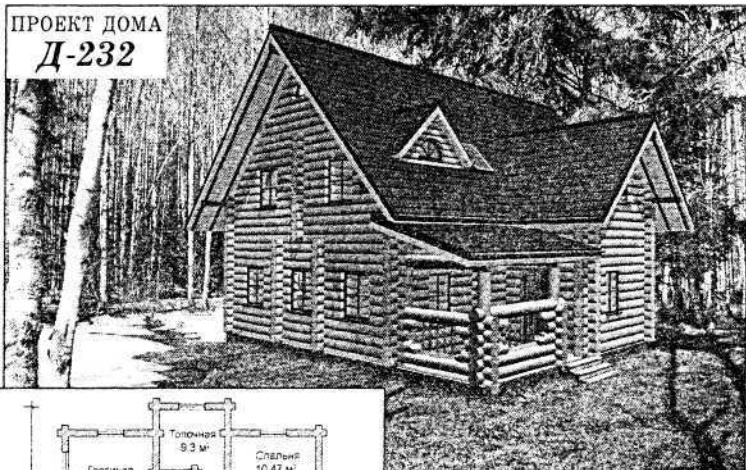


Общая площадь – 227 м²  
Жилая площадь – 108,32 м²

Архитектор С. Денисов

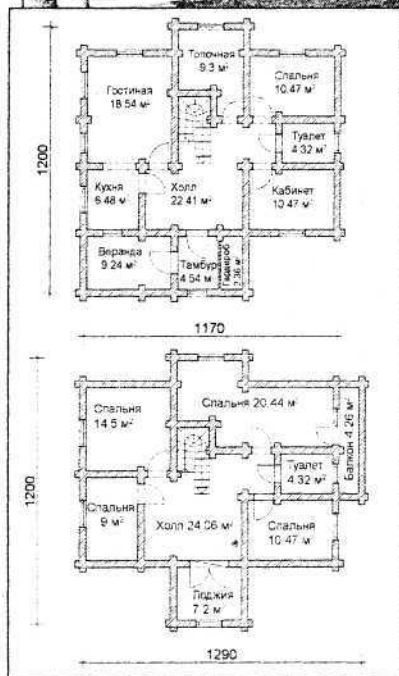


ПРОЕКТ ДОМА  
Д-232

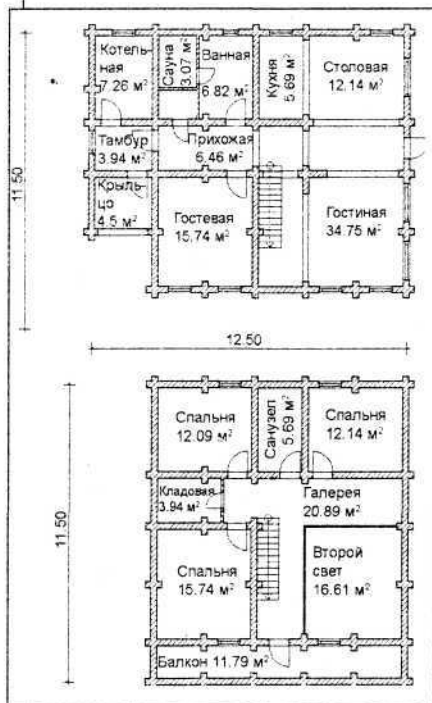
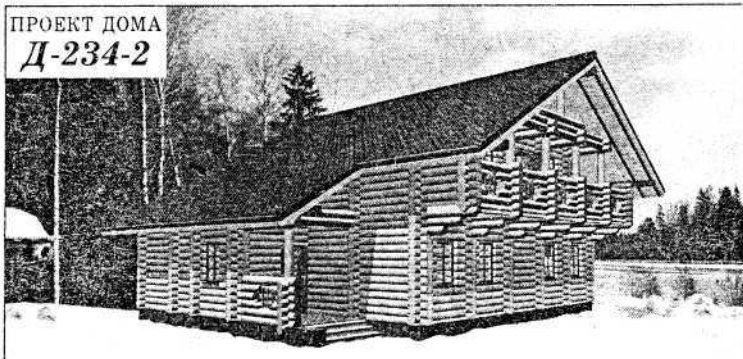


Общая площадь – 232,74 м<sup>2</sup>  
Жилая площадь – 94 м<sup>2</sup>

Архитектор С. Денисов

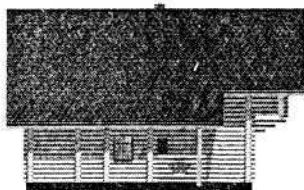


ПРОЕКТ ДОМА  
**Д-234-2**

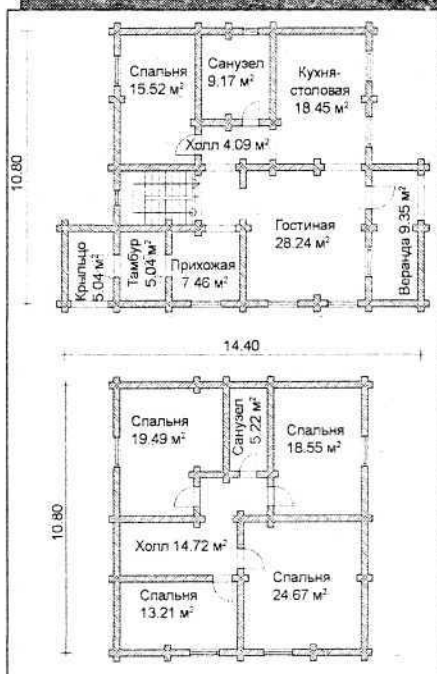


Общая площадь – 234 м²  
Жилая площадь – 102,6 м²

Архитектор С. Денисов

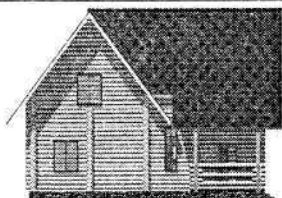
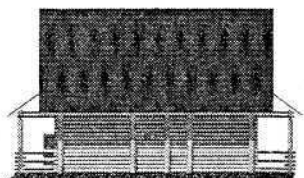


ПРОЕКТ ДОМА  
**Д-238**

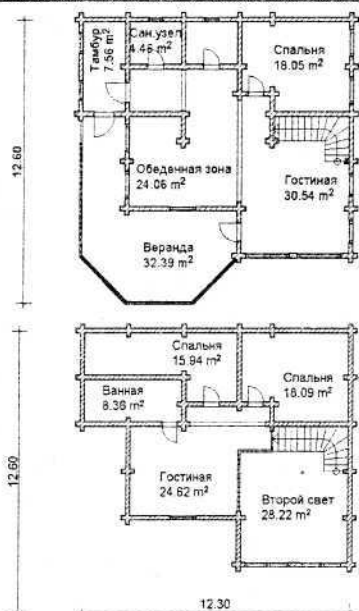


Общая площадь – 237,96 м<sup>2</sup>  
Жилая площадь – 119,68 м<sup>2</sup>

Архитектор С. Денисов

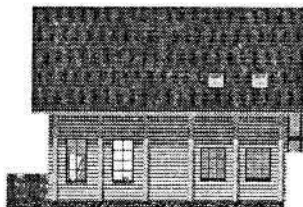
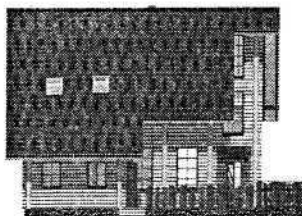
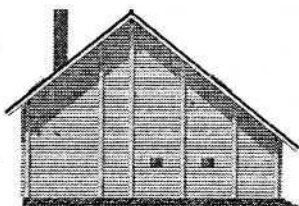


ПРОЕКТ ДОМА  
**Д-245**



Общая площадь – 245 м²  
Жилая площадь – 131,32 м²

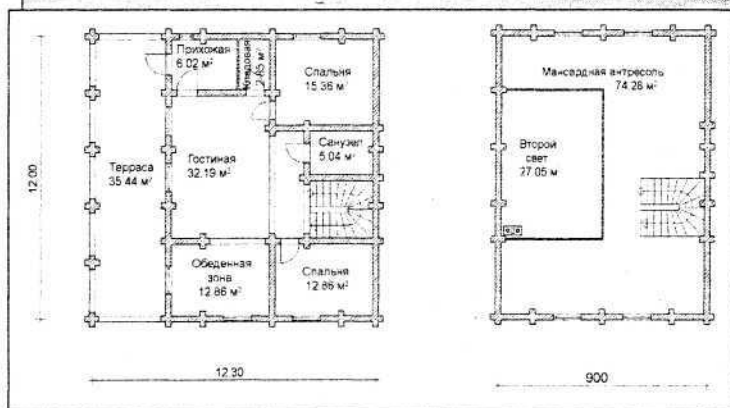
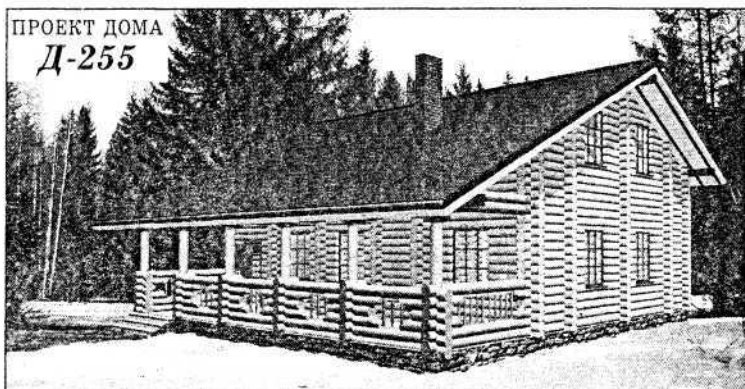
Архитектор С. Денисов





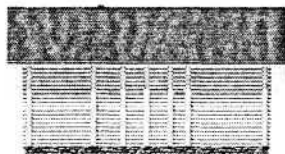
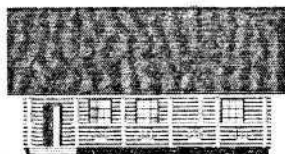
ПРОЕКТ ДОМА

Д-255

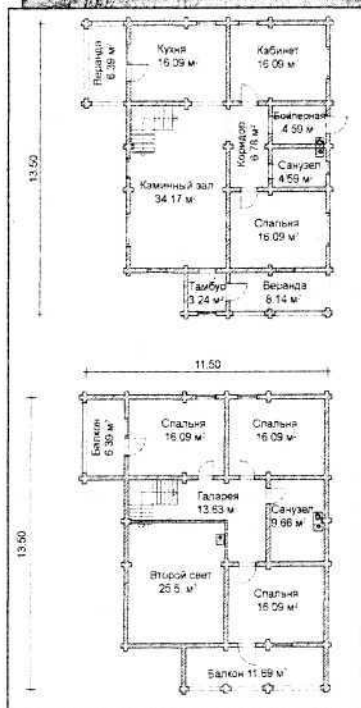
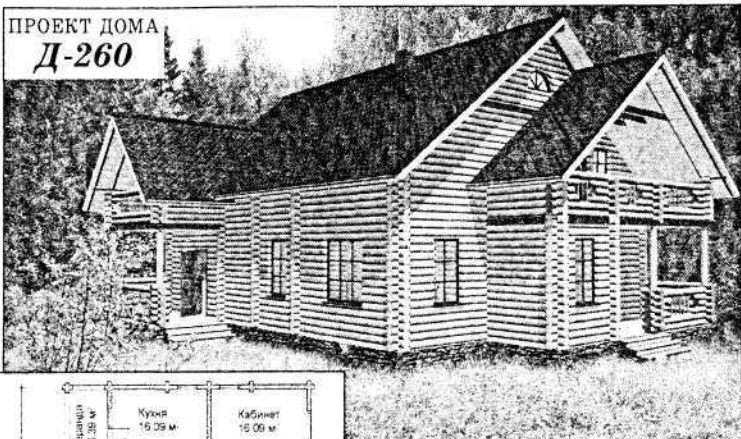


Общая площадь – 255 м², жилая площадь – 60 м²

Архитектор С. Денисов

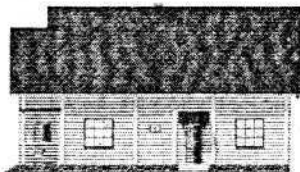


ПРОЕКТ ДОМА  
**Д-260**



Общая площадь – 260 м<sup>2</sup>  
Жилая площадь – 142 м<sup>2</sup>

Архитектор С. Денисов





**Файл взят с сайта**  
**[www.kodges.ru](http://www.kodges.ru),**  
**на котором есть еще**  
**много интересной**  
**литературы**